



T.C. SANAYİ VE
TEKNOLOJİ BAKANLIĞI



2. PANEL OTURUMU: BÖLGE PLANI STRATEJİK ÖNCELİKLER



T.C. SANAYİ VE
TEKNOLOJİ BAKANLIĞI

#YEREL
KALKINMA
HAMLESİ

İZMİR
KALKINMA
AJANSI

İZMİR BÖLGE PLANI

Mavi Ekonomi Potansiyelinin
Değerlendirilmesi

Dr. Saygın Can OĞUZ

İzmir Kalkınma Ajansı,
Mavi Büyüme Politikaları Birim Başkanı

YEŞİL
DÖNÜŞÜM

MAVİ
EKONOMİ

DİRENÇLİ TOPLUM





T.C. SANAYİ VE
TEKNOLOJİ BAKANLIĞI



Sunum Planı

- 01 | MAVİ BÜYÜME VE MAVİ EKONOMİ
- 02 | 2024 – 2028 İZMİR BÖLGE PLANI
Mavi Ekonomi Potansiyelinin
Değerlendirilmesi Stratejik Önceliği

BÖLÜM 1

MAVİ BÜYÜME VE MAVİ EKONOMİ



Mavi Büyüme Nedir?

- Denizler sürdürülebilir ekonomiye geçişin sağlanmasında kilit rol oynuyor.
- Mavi Büyüme: sürdürülebilir kalkınma için okyanusları, denizleri ve deniz kaynaklarını korumayı ve sürdürülebilir bir şekilde kullanmak.
- Mavi Ekonomi: Doğrudan denizlere dayanan veya denizlerle dolaylı ilişkiye sahip olan ekonomik sektörleri kapsıyor.
- Kıyı turizmi, denizyolu taşımacılığı, gemi inşası ve onarımı, liman hizmetleri, deniz dibi madenciliği, su ürünleri yetiştiriciliği ve deniz balıkçılığı mavi ekonominin mevcut (establihed) sektörleri;
- Denizel temiz enerji (denizüstü rüzgâr, dalga, gel-git), mavi biyoteknoloji, deniz suyunun arıtılması gibi sektörler ise gelişen (emerging) sektörler arasındadır (EC, 2019).



AB ve Akdeniz'de Mavi Ekonomi

- 2019 yılı itibarıyla 4,45 milyon istihdam, 667,2 milyar avro gelir ve 183,9 milyar avro katma değer.
- 2009 yılı baz alındığında Avrupa mavi ekonomisinde **istihdam %0,5, gelir %15, katma değer de %20** artmış.
- Akdeniz Havzası, güçlü bir mavi ekonomi potansiyeline sahip.
- **Geleceğe ilişkin beklentiler:** Akdeniz'de balıkçılık dışındaki denizle ilgili tüm geleneksel sektörlerin büyümeye devam edecek, denizel temiz enerji, deniz yatağı madenciliği ve biyoteknoloji gibi nispeten yeni sektörler daha hızlı gelişme sergileyecek.



Türkiye’de Mavi Ekonomi

- Üç tarafı denizlerle çevrili ve 8.333 km uzunluğunda kıyı şeridinde sahibiz.
- Kıyı ve deniz turizmi, denizyolu taşımacılığı ve liman hizmetleri, balıkçılık, su ürünleri yetiştiriciliği gibi pek çok sektör faaliyet göstermektedir.
- On İkinci Kalkınma Planı’nda limanlarının ihtiyaç duyulan **lojistik ve ulaşım** yatırımları ile birlikte güçlendirilmesi; dijitalleşme ve enerji verimliliği temelinde **yeşil limanların** sayısının artırılması **su ürünleri üretiminde sürdürülebilirliği sağlayacak uygulamaların** hayata geçirilmesi, **doğal kaynaklar ve biyoçeşitliliğin korunması** sureti ile su ürünleri üretiminin ve ihracatının artırılması gibi öncelikler mevcuttur.

İzmir'de Mavi Ekonomi

- Kadim bir **liman şehri**: Tarihsel birikimden gelen kapasite ve uzmanlık.
- **Körfez'i** çevreleyen 40 km'lik, toplamda da 629 km'lik kıyı şeridi.
- Türkiye'nin sektörel üretimi ve katma değerine **%28 pay** ile İzmir'in en fazla katkı yaptığı sektör, "suyolu taşımacılığı" yani deniz taşımacılığı ve liman hizmetleri.
- **16 liman**, %75'i deniz taşımacılığı ile yapılan ihracat, 92 milyon ton yük elleçlemesi, ülke toplamının %17'si.
- Rüzgar enerjisi ekipman üretimi ve **denizüstü rüzgar türbini** bileşenlerine geçiş yapabilecek yetkinlikler,
- Türkiye'de denizlerde yetiştiricilik yolu ile yapılan **kültür balıkçılığı** üretim miktarının üçte birinden fazlası İzmir ili kıyılarında.
- Turizm imkanları ve **mavi bayraklı** plajlar.

BÖLÜM 2

İZMİR BÖLGE PLANI

“Mavi Ekonomi Potansiyelinin
Değerlendirilmesi Stratejik Önceliği”

ARKA PLAN

BİLGİ ALTYAPISI

- İzmir Limanları Mevcut Durum Analizi ve Gelişim Perspektifi
- Aliağa Limanları Arka Alanı Ulaşım ve Lojistik Etüdü ile Müdahale Perspektifi
- Çandarlı Limanı ve Kemalpaşa Lojistik Merkezi Fizibilite Çalışmaları
- Aliağa Gemi Geri Dönüşümü Sektör Analizi
- Denizüstü Rüzgâr Enerjisi Sanayi Envanteri
- Su Ürünleri Sektöründe Sürdürülebilirlik
- İzmir Kadim Üretim Havzaları





Mavi Ekonomi Potansiyelinin Değerlendirilmesi Stratejik Önceliği

H1

Mavi büyüme sektörlerinin sürdürülebilirliği ve bu sektörlerden elde edilen gelir arttırılacaktır.

H2

İzmir'de yer alan limanlar canlandırılarak bölge ekonomisine katkıları arttırılacaktır.

H3

Bölgenin lojistik altyapısı geliştirilecektir.



H1- Mavi büyüme sektörlerinin sürdürülebilirliği ve bu sektörlerden elde edilen gelir arttırılacaktır.

- **Tedbir 1:** Su ürünleri üretimi ve balıkçılık faaliyetleri balık stoklarının sürdürülebilirliğini sağlayacak biçimde iyileştirilecek ve geliştirilecektir.
- **Tedbir 2:** Denizel rekreasyon ve ekolojik turizmin geliştirilmesi desteklenecektir.
- **Tedbir 3:** Mavi girişimcilik uygulamaları yaygınlaştırılacaktır.
- **Proje 1:** İzmir Denizcilik Üniversitesi Projesi

Tedbir 1: Su ürünleri üretimi ve balıkçılık faaliyetleri balık stoklarının sürdürülebilirliğini sağlayacak biçimde iyileştirilecek ve geliştirilecektir.

- Yerel aktörlerin kurumsal kapasitelerinin geliştirilmesi
- Üretim faaliyetlerinin modern teknikler ve sürdürülebilirlik açısından güçlendirilmesi
- Kıyı lojistik tesisleri ve kıyı yapısı ihtiyaçlarının giderilmesi
- **Çevre dostu yetiştiricilik tekniklerinin** geliştirilmesi ve alternatif yem hammaddeler için ar-ge faaliyetleri
- Kapalı devre sistemlere ilişkin teknolojiler, yem dönüşüm oranını, enerji verimliliğini ve enerji dönüşümünü geliştirecek çalışmalar
- Kooperatiflerin sürdürülebilir ve katma değerli üretim yönünde kapasitelerinin geliştirilmesi
- İstilacı türlerle mücadele, sucul biyoçeşitliliğin korunması ve geliştirilmesi, su ürünleri veri toplama sistemlerinin iyileştirilmesi, gıda güvenliği gibi temel alanlarda gerekli çalışmalar



Tedbir 2: Denizel rekreasyon ve ekolojik turizmin geliştirilmesi desteklenecektir.

- Başta kent merkezindeki körfez kıyılarında olmak üzere **su sporlarına** yönelik aktivite çeşitliliğinin artırılması
- Tüm yaş gruplarına hitap edecek deniz aktivitelerinin gerçekleştirilmesine imkân sağlayacak **altyapı yatırımları**, marina ve iskelelerde gerekli düzenlemeler
- Başta Çeşme, Urla, Karaburun ve Seferihisar ilçeleri olmak üzere kent genelinde **ekoturizm** faaliyetlerinin güçlenmesi
- Kıyı ile ilişkili ekoturizm rotaları öncelikli olmak üzere tüm rotalarda gerekli işaretleme ve haritalandırma çalışmaları
- **Su altı kültür turizmi** rotaları, yerinde koruma ve sergileme
- Hassas bölgelerdeki konaklama tesislerinin **ekolojik dönüşümü**



Tedbir 3: Mavi girişimcilik uygulamaları yaygınlaştırılacaktır.

- Çevreye duyarlı denizcilik teknolojileri, gemiler ve deniz yapıları için yenilikçi konseptler, sensör, otomasyon ve takip teknolojileri, ileri imalat, güvenlik, denizden enerji üreten teknolojiler, tersaneler, limanlar, marinalara yönelik deniz teknolojileri, verimli ve entegre tuzdan arındırma (desalinasyon) teknolojileri gibi **mavi teknoloji alanları** önceliklendirilecektir.
- İşletmeleri, araştırmacıları, yatırımcıları bir araya getirmek ve girişimcilerin geliştirdiği yenilikçi çözümlerin sektörlerde benimsenmesini hızlandırmak için **denizcilik kümeleri** desteklenecektir.



Proje 1: İzmir Denizcilik Üniversitesi Projesi

- Denizlerin sürdürülebilir yönetimi ve denizel kaynakların sahip olduğu ekonomik değerlerin açığa çıkarılması için bölgenin ihtiyaç duyduğu, **çok disiplinli ve uygulama temelindeki çalışmaları** destekleyecek İzmir Denizcilik Üniversitesinin kurulması hedeflenmektedir.

H2- İzmir'de yer alan limanlar canlandırılarak bölge ekonomisine katkıları arttırılacaktır.

- **Tedbir 1:** İzmir bölgesi limanlarını besleyen sektörler geliştirilerek limanların kapasite kullanım oranı arttırılacaktır.
- **Tedbir 2:** TCDD İzmir Limanı'nın kapasitesi ve yük elleçlemedeki payı arttırılacaktır.
- **Tedbir 3:** Aliğa liman kümesinin erişilebilirliği ve iş birliği kapasitesi geliştirilecektir.
- **Proje 1:** Çandarlı Limanı'nın Temiz Enerji Sektörüne Yönelik Olarak İşlevlendirilmesi Projesi
- **Proje 2:** İzmir Temiz Enerji İhtisas Sanayi Bölgesi Projesi

Tedbir 1: İzmir bölgesi limanlarını besleyen sektörler geliştirilerek limanların kapasite kullanım oranı arttırılacaktır.

- Bölgede özellikle **konteyner taşımacılığına konu** olan tekstil-konfeksiyon, gıda, motorlu kara taşıtı imalatı, plastik, makine aksam ve parçaları ve fonksiyonel tasarıma dayanan mobilya imalatı sektörleri; bölge limanlarının sahip olduğu kapasitenin kullanımında, liman gelirlerinin, istihdamının ve genel **bölge ekonomisinin ihracat temelli gelişiminde** öncelikli olarak ele alınacaktır.
- **İhracatçı firma** sayısının arttırılması için ihracat yapma potansiyeli olan firmaların teşvik edilmesi



Tedbir 2: TCDD İzmir Limanı'nın kapasitesi ve yük elleçlemesindeki payı arttırılacaktır.

Fizibiliteleri hazırlanan ve işletme planında yer alan;

- İzmir Körfezi **yaklaşım kanalı ve manevra dairesinin** taranması,
- **II. kısım** mevcut dolgu ve rıhtımının hizmete alınması,
- 10-19 no'lu rıhtımların denize doğru ötelenmesini içeren **rıhtım düzenlemeleri**,
- **Antrepo** binasının yeniden düzenlenmesi,
- Limanın **ekipman yatırımları** hayata geçirilecektir.
- Liman **insan kaynağı kapasitesinin** güncel gelişmelere göre arttırılması yönünde çalışmalar yapılacaktır.



Tedbir 3: Aliğa liman kümesinin erişilebilirliği ve iş birliği kapasitesi geliştirilecektir.

- Nemrut Körfezi arka alanındaki mevcut sorunlar, merkezi ve yerel düzeydeki kuruluşlar tarafından ele alınacak ve çözümler katılımcı bir anlayışla hayata geçirilecektir.
- Yol genişletme, yeni yollar, kavşak düzenlemeleri, demiryolu hatları için ortak bazı kullanımlar; tır parkları, gümrük tesisleri, yeni tesis girişleri, pre-port alanlar yapılması gibi mekânsal çözümler.
- Aliğa'da kümelenme yaklaşımı ile **liman aktörleri arasında iletişim ve iş birliğinin** güçlendirilmesi.



Proje 1: Çandarlı Limanı'nın Temiz Enerji Sektörüne Yönelik Olarak İşlevlendirilmesi Projesi

- Rüzgâr endüstrisinde üretilen rüzgâr türbini bileşenleri, çok büyük ebatlı proje yükleridir.
- On İkinci Kalkınma Planı'nda "Bölgesel Gelişme" için bütünleşik bir kalkınma yaklaşımını destekleyecek bir altyapı yatırımı olarak önceliklendirilen Çandarlı Limanı, liman arka sahasında planlanan İzmir Temiz Enerji İhtisas Sanayi Bölgesi ile entegre bir şekilde, **temiz enerji sektöründe uzmanlaşmış bir liman** olarak yeniden yapılandırılacaktır.



Proje 2: İzmir Temiz Enerji İhtisas Sanayi Bölgesi Projesi

- Çandarlı Limanı, Kuzey Ege Otoyolu bağlantısıyla mevcut üretim tesislerine kolay erişime sahiptir. Liman artalanının temiz enerjide ihtisaslaşmış bir sanayi bölgesi kurulumuna uygunluğu ve bölgenin proje yük hacmine yönelik verimli depolama ve elleçleme hizmeti sunabilecek şekilde tasarlanabilir olması neticesinde, liman ile bütünleşik İzmir Temiz Enerji İhtisas Sanayi Bölgesi Projesi'nin hayata geçirilmesi hedeflenmektedir.



H3- Bölgenin lojistik altyapısı geliştirilecektir.

- **Tedbir 1:** TCDD İzmir Limanı bağlantısı başta olmak üzere, Kemalpaşa Lojistik Merkezi'nin demiryolu bağlantıları kurulacaktır.
- **Tedbir 2:** Limanların akıllı teknolojilere geçişi ve yeşil dönüşümleri gerçekleştirilecektir.
- **Tedbir 3:** Çandarlı Limanı otoyol bağlantı yolları yatırımı hayata geçirilecektir.

Tedbir 1: TCDD İzmir Limanı bağlantısı başta olmak üzere, Kemalpaşa Lojistik Merkezi'nin (KLM) demiryolu bağlantıları kurulacaktır.

- KLM'nin liman ekosistemine ve hinterlandındaki bölgeye entegre olması için; TCDD İzmir limanı, Aliağa Liman Bölgesi, Çandarlı Limanı ve Torbalı ile **demiryolu bağlantıları** geliştirilecektir.
- **TCDD İzmir Limanı ile KLM** arasındaki 30,5 km uzunluğundaki demiryolu bağlantısı kurularak lojistik merkezin limanı etkin biçimde desteklemesi sağlanacaktır.
- **Torbalı-Kemalpaşa** demiryolu bağlantısı yapılarak Aydın-Denizli sanayi koridoru başta olmak üzere, imalat sanayisinde faaliyet gösteren Ege Bölgesi işletmelerinin limanlara etkin bir şekilde erişimi temin edilecektir.
- Bu kapsamda **Torbalı'da demiryolu bağlantılı lojistik altyapılar** geliştirilecektir.



Tedbir 2: Limanların akıllı teknolojilere geçişi ve yeşil dönüşümleri gerçekleştirilecektir.

- Konteyner limanları başta olmak üzere, İzmir limanlarının akıllı teknolojilere geçişi ve yeşil dönüşümleri desteklenecektir.
- **Yeşil liman** uygulamaları teşvik edilecektir.
- Atık oluşumu, su kalitesi, hava kirliliği, enerji tüketimi, gürültü kirliliği, gemilerden kaynaklı kirlilikler, işçi sağlığı ve güvenliği gibi alanlarda **liman işletmelerinin geliştirilmesi** ve örnek uygulamalar desteklenecektir.



Tedbir 3: Çandarlı Limanı otoyol bağlantı yolları yatırımı hayata geçirilecektir.

- Liman-otoyol bağlantısı kurulacaktır.
- Kuzey Ege'de yoğunlaşan ve ihracat için limana nakliyede karayoluna ihtiyaç duyan **rüzgâr enerjisi ekipman üreticileriyle** diğer üreticilerin limana erişimi güçlendirilecektir.
- Kuzey Ege Otoyolu'nun yük taşımacılığında daha fazla kullanımı teşvik edilecektir.



T.C. SANAYİ VE
TEKNOLOJİ BAKANLIĞI



YEŞİL
DÖNÜŞÜM

MAVİ
EKONOMİ

DİRENÇLİ TOPLUM

İZMİR BÖLGE PLANI

İzmir'de Mevcut Ekonomik Faaliyetlerin
Yeşil Dönüşümünün Sağlanması

Emine Bilgen EYMİRLİ

İzmir Kalkınma Ajansı,
Yeşil Büyüme Politikaları Birim Başkanı



İzmir'e Bakış

- Çok sektörlü ve çok boyutlu ekonomik yapı
- Doğal kaynak kullanımına dayalı sektörlerin baskınlığı
- Bilinçsiz ve aşırı miktarda kullanıma bağlı su kıtlığı ve su kirliliği
- Hammadde temininde dışa bağımlılık, hammaddeye erişimde yaşanan güçlükler
- İzmir'in temiz enerji alanında sahip olduğu yüksek potansiyel

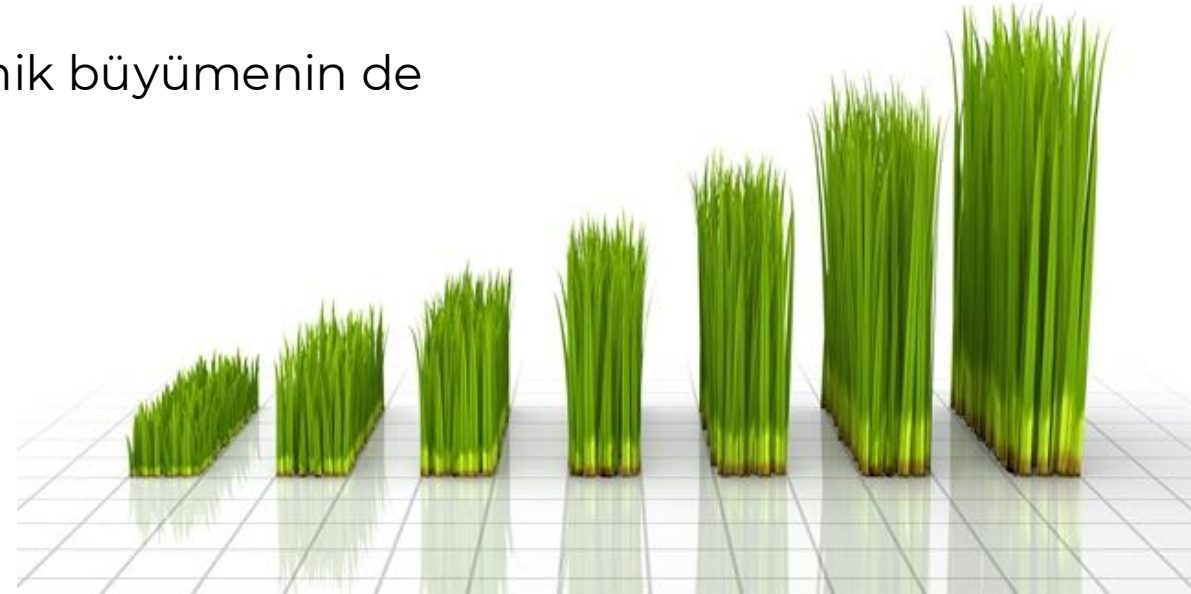




Yeşil Dönüşüm Nedir?

Doğal kaynakların korunduğu, **kaynakların verimli** kullanıldığı, aynı zamanda **ekonominin temiz enerji** ve **temiz teknolojiler** üzerine geliştiği bir ekonomik düzene geçiş

- Mevcut ekonomik yapının doğal kaynakları koruyacak biçimde dönüştürülmesi
- Çevre teknolojileri ve yeşil yatırımlar ile ekonomik büyümenin de sağlanması





Neden Yeşil Dönüşüm?

- Kaynak kıtlığına bağlı ekonomik faaliyetlerin devamlılığının sağlanamaması
- Ulusal/uluslararası politika ve angajmanlar
- Kaynak ve enerji tüketen kirletici sektörler için dış ticaret gelirlerinde kayıplar
- Temel ekosistem hizmetlerinde kayıplar
- Gıda güvencesinin sağlanamaması





İzmir'in Yeşil Dönüşümü

Mevcut Üretimin Dönüşümü

- üretimde kaynak verimliliğinin sağlanması
- etkin atık yönetimi
- temiz üretim uygulamalarının yaygınlaşması
- doğal kaynakların korunması, geliştirilmesi ve değerinin arttırılması yoluyla kaynak darboğazlarının aşılması

Yeni Büyüme Alanları

- çevresel performansı yüksek yeni yatırımların artması
- temiz enerji kullanım payının artması
- yeni sektörler ve yeni teknolojilerin gelişmesi
- Ar-Ge ve yeniliğin gelişmesi
- yeni iş imkânlarının oluşması

Bilgi Altyapısı

- İzmir'de Yeşil Dönüşüm ve Mavi Fırsatlar Perspektifi
- İzmir Kooperatif Analizi
- İzmir'de Biyogaz ve Organik Gübre Üretimi Potansiyeli Araştırması
- İnşaat Sektöründe Sürdürülebilirlik ve Yeşil Bina Uygulamaları
- İzmir Sanayisinin Yeşil Mutabakata Hazırlık Seviyesinin Tespiti ve Alınacak Önlemler Araştırması
- İzmir Jeotermal Potansiyeli Araştırması
- İzmir Rüzgar Sanayii Lojistik İhtiyaç Analizi
- İzmir Rüzgar Türbini Geri Dönüşümü Yol Haritası



Stratejil Öncelik - 1: İzmir'de Mevcut Ekonomik Faaliyetlerin Yeşil Dönüşümünün Sağlanması

- **HEDEF 1.** Kaynak verimliliği uygulamaları yaygınlaştırılarak sanayi ve tarım sektörlerinde yeşil üretim modeline geçiş sağlanacaktır.
- **HEDEF 2.** Doğal kaynakların kirliliği ve aşırı kullanımı önlenecek ve bu yolla kaynakların iyileştirilmesi sağlanacaktır.
- **HEDEF 3.** Yeşil dönüşümü destekleyecek teknik altyapı, yönetsel ve sosyal kapasite geliştirilecektir.
- **HEDEF 4.** Temiz enerjinin üretim payı arttırılacak ve kullanımı yaygınlaştırılacaktır.





Hedef 1: Kaynak verimliliği uygulamaları yaygınlaştırılarak sanayi ve tarım sektörlerinde yeşil üretim modeline geçiş sağlanacaktır.

TEDBİRLER

- 1.1 Enerji, su ve hammadde kullanımında verimlilik arttırılacaktır.
- 1.2 Sanayide ve tarımda ikincil ve alternatif kaynak kullanımının arttırılmasına yönelik uygulamalar desteklenecektir.
- 1.3 Üretimde ve tüketimde geliştirilecek döngüsel süreçler yoluyla ürün yaşam süresi ve kullanım etkinliği arttırılacak, atık üretim miktarı azaltılacaktır.
- 1.4 Sürdürülebilir gıda sistemleri kurularak gıda kayıpları azaltılacak ve gıda güvencesi güçlendirilecektir.

PROJELER

- İzmir Kaynak Verimliliği Merkezi Projesi
- Tarımsal Atıklardan Selüloz Üretim Tesisi Projesi
- Mobilya Atıkları Yeniden Kullanım ve Geri Dönüşüm Merkezi Projesi
- İzmir Yüksek Ekonomik Değere Sahip Endüstriyel Süt Ürünleri Üretimi Tesisi Projesi





Hedef 2: Doğal kaynakların kirliliği ve aşırı kullanımı önlenecek ve bu yolla kaynakların iyileştirilmesi sağlanacaktır.

TEDBİRLER

- 2.1 Endüstriyel ve tarımsal üretimden kaynaklanan kirlilik yükü azaltılacaktır.
- 2.2 Küçük Menderes, Gediz ve Bakırçay havzalarında sulama suyu ihtiyacını azaltacak tarımsal ürün desenine geçiş planlaması yapılacaktır.
- 2.3 Doğal sulak alanların, lagünlerin, doğal ormanların ve ağaçlandırma sahalarının iyileştirilmesine yönelik uygulamalar desteklenecektir.

PROJELER

- Sürdürülebilir Havacılık Yakıtı (SAF) İçin Bitkisel Atık Yağdan Hammadde Üretimi Ön İşleme Tesisi Projesi





Hedef 4: Temiz enerjinin üretim payı arttırılacak ve kullanımını yaygınlaştırılacaktır.

TEDBİRLER

- 4.1 Temiz enerji sistemlerinin kullanımı yaygınlaştırılacaktır.
- 4.2 Temiz enerji üretim altyapısı güçlendirilecektir.
- 4.3 Temiz enerji ve temiz teknolojiler sektörünün geliştirilmesi desteklenecektir.

PROJELER

- İzmir Hidrojen Vadisi Projesi
- Yüzer Denizüstü Rüzgâr Türbini Platformu Üretim Tesisi Projesi
- Uluslararası Jeotermal Enerji Araştırma ve Uygulama Merkezi Projesi





T.C. SANAYİ VE
TEKNOLOJİ BAKANLIĞI

#YEREL
KALKINMA
HAMLESİ

İZMİR
KALKINMA
AJANSI

YEŞİL
DÖNÜŞÜM

MAVİ
EKONOMİ

DİRENÇLİ TOPLUM

İZMİR BÖLGE PLANI

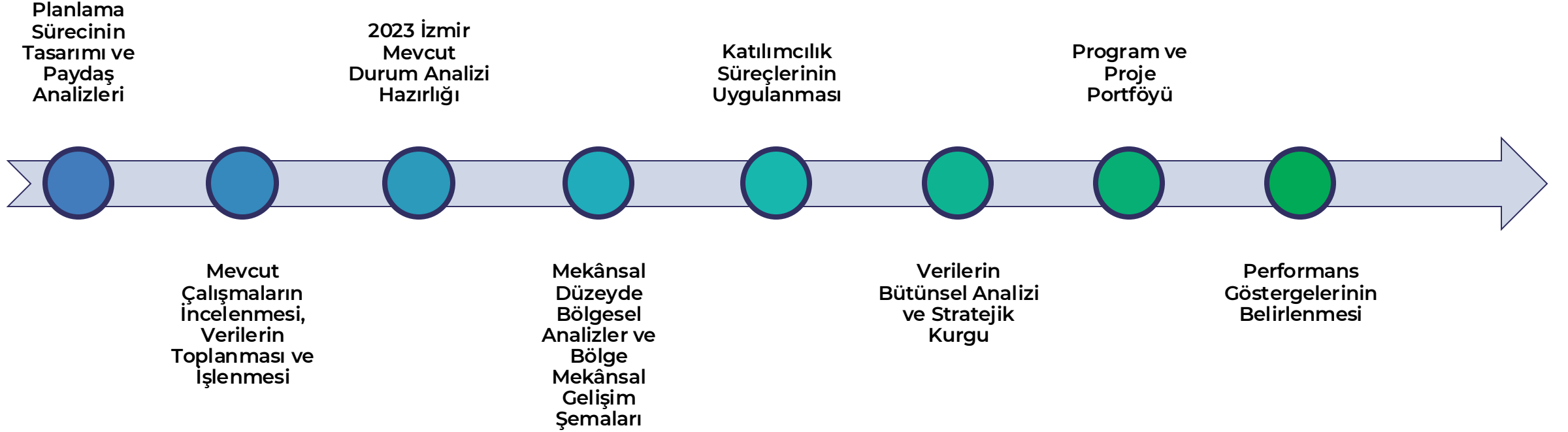
Stratejik Öncelikler Oturumu

Dr. Muhittin Sencer ÖZEN
İzmir Kalkınma Ajansı,
Yenilik ve Girişimcilik
Politikaları Birim Başkanı



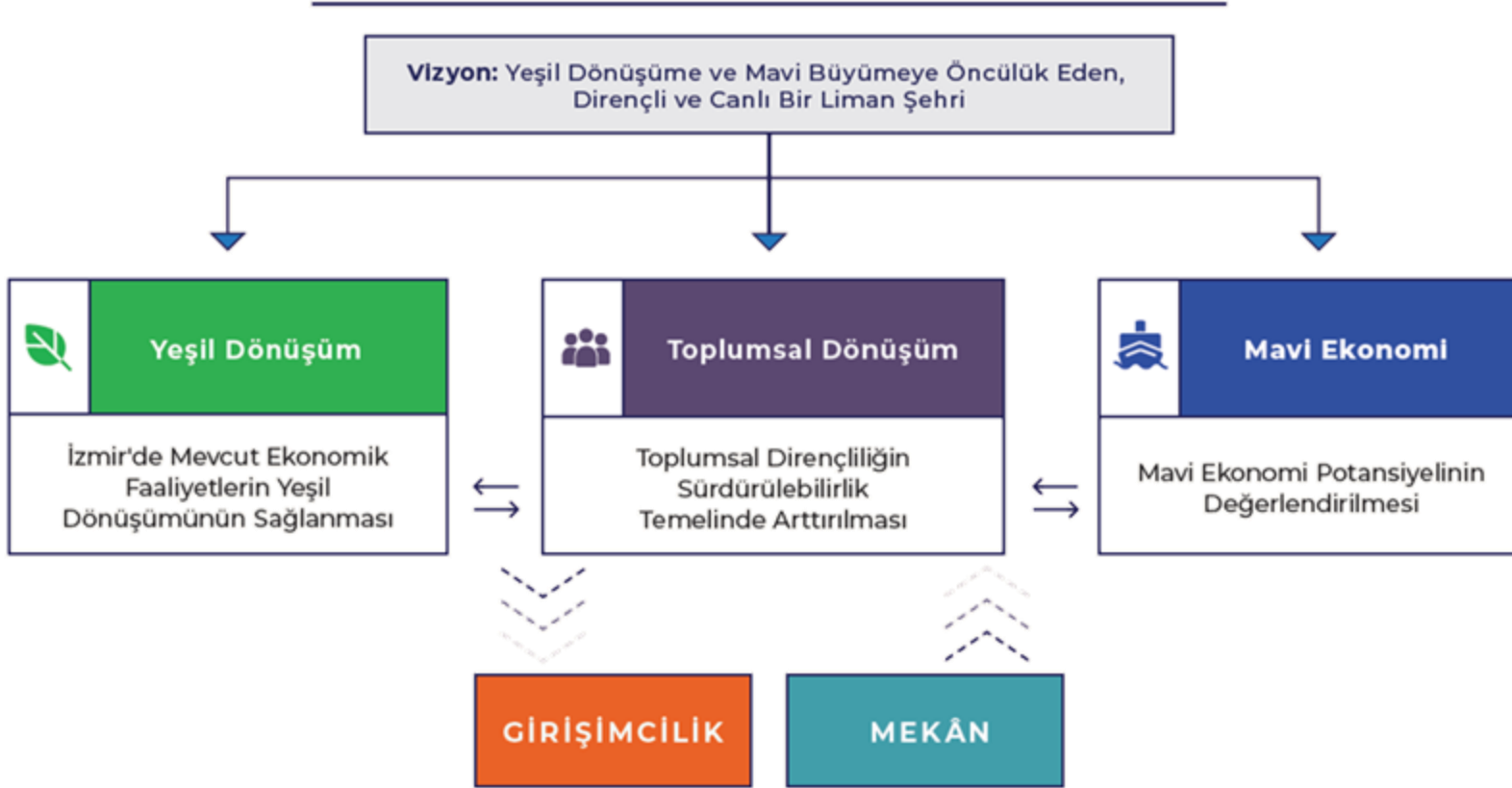


Plan Hazırlık Süreci

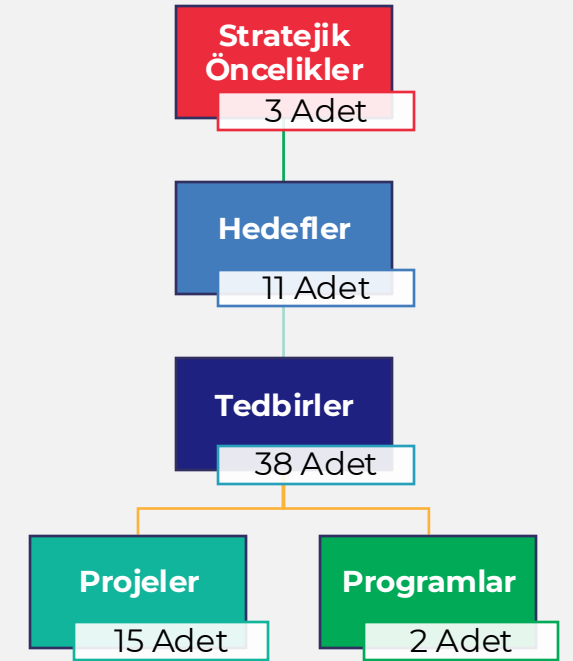




STRATEJİK KURGU



STRATEJİK ÇERÇEVE





T.C. SANAYİ VE
TEKNOLOJİ BAKANLIĞI



İZMİR BÖLGE PLANI

Toplumsal Dirençliliğin
Sürdürülebilirlik Temelinde Artırılması

Arın HÜNLER

İzmir Kalkınma Ajansı,

Proje Uygulama ve İzleme Birim Başkanı

YEŞİL
DÖNÜŞÜM

MAVİ
EKONOMİ

DİRENÇLİ TOPLUM





Toplumsal Dirençlilik

Toplumun krizler, afetler, ekonomik ve sosyal değişimler gibi olumsuz koşullara karşı uyum sağlama, bunlardan hızla toparlanma ve hatta daha güçlü bir şekilde çıkma kapasitesi

Sosyal
Sermaye

Uyum
Yeteneği

Kurumsal
Kapasite

Ekonomik
Dayanıklılık

Afetlere
Dayanıklılık



Sosyal Göstergelerde İzmir'in Mevcut Durumu

- Nüfus yoğunluğu (371 kişi/km²) Türkiye ortalamasının (111 kişi/km²) üzerinde.
- 2011 yılında binde 2,26 olan net göç hızı 2023 yılında binde 5'e ulaştı.
- Uluslararası göçle gelen nüfus, kent nüfusunun %3,1'i.
- İzmir'de ortalama yaş 38 iken Türkiye'de 33,5.
- Projeksiyonlara göre nüfusun 2050 yılında, yoğun göç durumunda 5,6 milyon'a çıkması, hiç göç alınmadığı senaryoda ise 4,3 milyon'a gerilemesi bekleniyor.
- İzmir'de 65 ve üzeri yaş grubunun toplam nüfus içerisindeki payının (%12,4), 2050 yılında kentin yoğun göç aldığı senaryoda %23'e, göç almadığı senaryoda ise %28,3'e yükseleceği öngörülüyor.



Sosyal Göstergelerde İzmir'in Mevcut Durumu

- İşsizlik %11,4 ile Türkiye ortalamasının (%8,5) üzerinde.
- Ortalama hane halkı büyüklüğü 2021 yılında Türkiye genelinde 3,2, İzmir'de ise 2,8 düzeyinde. Projeksiyonlar hane sayısının 1,4 milyondan 2,5 milyona ulaşacağını gösteriyor.
- İzmir'in göç, ortalama hane halkı büyüklüğü gibi nüfus dinamikleri konut talebini arttırıyor. Konut birim fiyatında yıllık artış %25,5.
- İzmir'de kişi başına 8,31 m² olan yeşil alan miktarı ulusal standart olan 10m²'nin altında
- Kent, deprem, heyelan, iklimsel afetler, yangın, endüstriyel kazalar gibi afet ve acil durumlar yönüyle afet riski yüksek bölgeler içerisinde.



Stratejik Öncelik 3: Toplumsal Dirençliliğin Sürdürülebilirlik Temelinde Arttırılması

Hedef 1

Kentsel ve Kırsal Yaşam
Kalitesi Arttırılacaktır

Hedef 3

Mevcut İş Gücü Kapasitesi Arttırılacak
ve İş Ortamları İyileştirilecektir.

Hedef 2

Sosyo-kültürel ve Sosyo-ekolojik
Dönüşüm Desteklenecek,
Kurumlar Dönüşüme Cevap
Verebilecek Şekilde
Güçlendirilecektir.

Hedef 4

Dönüşümü Desteklemek Üzere
Yenilik ve Teknoloji Üretimi
Geliştirilecek ve
Girişimcilik Ekosistemi
Güçlendirilecektir.

H1 - Kentsel ve Kırsal Yaşam Kalitesi Arttırılacaktır

- **T 3.1.1: Sürdürülebilir ulaşım altyapısının ve kullanımının yaygınlaştırılmasıyla kent içi erişilebilirlik arttırılacaktır.**
 - Toplu ulaşımın yaygınlaştırılması, alternatif yol planlamaları gerçekleştirilmesi
 - İZBAN hattının Bergama ve Ödemiş-Tire yönünde uzatılması, denizyolunun ulaşımının payının artırılması
 - Kent içi yük trafiğinin azaltılması, lojistik depolarının taşınması
- **T 3.1.2: Kentsel yaşam kalitesini arttıracak temel hizmetler, güvenli mekân ve konutlar ile erişilebilir sosyal donatı altyapısı geliştirilecektir.**
 - Artan talebe bağlı konut üretiminin ve uygun finansman çözümlerinin geliştirilmesi
 - Yoğunluk artışına yol açmayacak kentsel dönüşüm uygulamalarının önceliklendirilmesi
 - Kentsel dönüşüm stratejileri hazırlanması, dönüşüm süreçlerinin kentsel yaşam kalitesini etkilemesinin engellenmesi



H1- Kentsel ve Kırsal Yaşam Kalitesi Arttırılacaktır

- **T 3.1.3: Etkin bir afet yönetimi için planlama ve organizasyon kapasitesi geliştirilecek ve afet risklerini azaltmaya yönelik altyapılar güçlendirilecektir.**
 - Risk tespiti, kaynak kullanımı, eylem planı, yönetim boyutlarını da içerecek şekilde Deprem Master Planı hazırlanması
 - Tüm ili kapsayacak ve veri paylaşımını esas alan afet bilgi ve yönetim sisteminin kurulması
- **T 3.1.4: Akıllı şehir uygulamaları yaygınlaştırılacaktır.**
 - Tüm kenti kapsayacak akıllı ulaşım sisteminin kurulması
 - Akıllı su sayaçları, sokak aydınlatmaları ve OSB öncelikli olacak şekilde akıllı enerji sistemlerinin yaygınlaşması



H1- Kentsel ve Kırsal Yaşam Kalitesi Arttırılacaktır

T 3.1.5: Kırsalda yaşam koşulları iyileştirilecek ve iş imkânları geliştirilecektir.

- Hizmet sunumunda artan yaş ortalaması ve kırsaldaki genç nüfusun beklentileri göz önüne alınması
- Yaşlı nüfusa yönelik hizmet sunum kapasitesinin geliştirilmesi
- Tarım ve hayvancılık alanında istihdamın devamını sağlayacak desteklerin verilmesi
- Tarım dışı ekonomik faaliyetlerin desteklenmesi
- Kırsal bölgelerin niteliğine uygun sporların geliştirilmesi



H2- Sosyo-kültürel ve Sosyo-ekolojik Dönüşüm Desteklenecek, Kurumlar Dönüşüme Cevap Verebilecek Şekilde Güçlendirilecektir

■ T 3.2.1: Kırılgan grupların sosyal ve ekonomik hayata entegrasyonu arttırılacaktır.

- Uluslararası göçle gelen nüfusun toplumsal yaşama etkin katılımının desteklenmesine yönelik analiz gerçekleştirilmesi
- Ekonomik dönüşüm sürecinde uluslararası göçle gelen nüfusun görev alabileceği iş ve meslek türlerinin belirlenmesi
- Göçün yüksek teknoloji ve katma değerli üretim alanlarına yönelmesi için kurumsal altyapıların güçlendirilmesi
- Yaşlı nüfusun toplumsal hayata katılımının teşvik edilmesi
- Engellilerin istihdam olanaklarının desteklenmesine yönelik rehberlik, eğitim ve ist. yönlendirme merkezlerinin kurulması
- Kreş ve çocuk bakım hizmetlerinin kapasitesinin yaygınlaştırılması

H2- Sosyo-kültürel ve Sosyo-ekolojik Dönüşüm Desteklenecek, Kurumlar Dönüşüme Cevap Verebilecek Şekilde Güçlendirilecektir

- **T 3.2.2: Sorumlu tüketime ve kaynak kullanımına yönelik bölgenin bilinç, bilgi ve yetkinlik düzeyi yükseltilecektir.**
 - Tüketici kaynaklı gıda israfının azaltılmasına yönelik bilinçlendirme çalışmaları yapılması
 - Gıda bankacılığı sistemlerinin uygulanması
 - Evsel atıkların en yüksek geri dönüşüm oranıyla ayrıştırılmasını teşvik edecek pilot uygulamalar gerçekleştirilmesi
 - Sanayi atıklarının en yüksek faydayı sağlayacak şekilde yeniden kullanımının sağlanması
- **T 3.2.3: Dönüşümü desteklemek üzere kurumların kapasitesi geliştirilecektir.**
 - Nüfusa hızlı artış gösteren, sanayileşmenin yoğunlaştığı torbalı, Aliağa ve Kemalpaşa ile Urla'da sağlık kurumlarının kapasitelerinin geliştirilmesi
 - Kırsal alanlarda nitelikli insan kaynağı eksiğini gidermek için ortak hizmet ve eğitim merkezleri kurulması



H3- Mevcut iş gücü kapasitesi arttırılacak ve iş ortamları iyileştirilecektir

- **T 3.3.1: İş gücünün teknik kapasitesi ve beceri düzeyi yeşil ve mavi dönüşümün ihtiyaç ve beklentilerini karşılayacak şekilde geliştirilecektir.**
 - Dijital teknolojilerin yeşil ve mavi büyüme odağında kullanımının artırılmasına yönelik teknik kapasite ve beceri geliştirme programları düzenlenmesi
 - Temiz Enerji Meslek Lisesi ve MYO kurulması; sürdürülebilirlik, yeşil ve mavi büyüme, yaratıcı düşünce temalarını içerecek aktiviteler, sektör paydaşlarıyla etkileşime yönelik etkinlikler gerçekleştirilmesi



H3- Mevcut iş gücü kapasitesi arttırılacak ve iş ortamları iyileştirilecektir

- **T 3.3.2: İş ortamları, iş gücü beklentileri ile verimli ve sürdürülebilir üretim gerekliliklerini karşılayacak şekilde güçlendirilecektir.**
 - Firmaların kurumsal yapılarının güçlendirilmesi
 - Kaynak verimliliği, temiz teknolojiler, dijital dönüşüm ve endüstriyel simbiyoz konularında hizmet verecek İzmir Kaynak Verimliliği Merkezi'nin kurulması
 - Eğitim – çalışma hayatı ilişkisini güçlendirecek uygulamaların yaygınlaştırılması
- **T 3.3.3: Risk düzeyi yüksek sektörlerde işçi sağlığı ve güvenliği koşulları iyileştirilecektir.**
 - Yeşil dönüşümün getirdiği değişim ve yeni teknolojilerdeki gelişmelerin etkisi göz önüne alınarak, olası risk senaryoları üzerinden işçi sağlığı ve güvenliği önlemlerinin geliştirilmesi
 - İşçi sağlığı ve güvenliği hizmetlerine erişim ve kaynak ayırma sorunu yaşayan mikro ve küçük işletmelere özel eğitim programları düzenlenmesi, destek verilmesi



H4- Dönüşümü desteklemek üzere yenilik ve teknoloji üretimi geliştirilecek ve girişimcilik ekosistemi güçlendirilecektir

■ **T 3.4.1:** Yeşil ve mavi dönüşüm kapsamında ihtiyaç duyulan yerli, yeşil teknoloji üretimi desteklenecektir.

- Yeşil dönüşüm ve mavi ekonominin geliştirilmesine yönelik yenilikçi uygulamalar ve teknoloji üretiminin desteklenmesi
- Kaynak verimliliği sağlayan, enerji ve hammadde kullanımını azaltarak atık üretimini minimize eden uygulamaların geliştirilmesi
- Girişimcilik ekosisteminin; tarım ve hayvancılıkta sürdürülebilir, modern ve yenilikçi uygulamalar ve üretimde su, tarımsal ilaç ve gübre kullanımını



H4- Dönüşümü desteklemek üzere yenilik ve teknoloji üretimi geliştirilecek ve girişimcilik ekosistemi güçlendirilecektir

- **T 3.4.2: Bilgi ve teknoloji temelli yeni sektörlerin ve yaratıcı endüstrilerin gelişmesi desteklenecektir.**
 - Teknoloji seviyesi ve ihracat potansiyeli yüksek sektörlerin geliştirilmesi ve bu sektörlerde uzmanlaşmanın teşvik edilmesi
 - Bölgedeki girişimlerin yönetim, planlama ve pazarlama kapasitelerinin geliştirilmesi için eğitim, mentörlük, hızlandırma kampı gibi imkânlara erişimleri sağlanması
- **T.3.4.3 Girişimcilik ekosistemini güçlendirmeye yönelik eğitim, farkındalık ve yaygınlaştırma faaliyetleri desteklenecektir.**
 - Girişimcilere yönelik hızlandırma kampları ve eğitim programları düzenlenerek yönetim, planlama ve pazarlama gibi girişimcilerin ihtiyaç duyduğu konularda becerilerinin geliştirilmesine katkı sunulması
 - Üniversiteler, özel sektör kuruluşları ve çatı kuruluşlar gibi yerel aktörler arasındaki iş birliğinin teşvik edilmesi

H4- Dönüşümü desteklemek üzere yenilik ve teknoloji üretimi geliştirilecek ve girişimcilik ekosistemi güçlendirilecektir.

■ Program 3.4.1: İzmir Girişim Sermayesi Fonu (İzmir Fonu)

- İzmir’de girişim sermayesi ekosisteminin kurulması ve geliştirilmeyle bölgeye daha fazla kurumsal yatırımcı çekilmesi amaçlanmaktadır.

■ Proje 3.4.1: İzmir Yaratıcı Endüstriler Merkezi Projesi

- İzmir Alsancak Limanı’nın art alanında kalan ve endüstriyel miras niteliği taşıyan İzmir’in ilk sanayi tesislerine ev sahipliği yapan bölgenin, İzmir Elektrik Fabrikası merkez olmak üzere yaratıcı endüstrilere ev sahipliği yapacak şekilde işlevlendirilmesi amaçlanmaktadır.

H4- Dönüşümü desteklemek üzere yenilik ve teknoloji üretimi geliştirilecek ve girişimcilik ekosistemi güçlendirilecektir.

■ Proje 3.4.2: Rulman Üretim Tesisi Projesi

- Rüzgâr türbinleri ve otomotiv endüstrisi başta olmak üzere yoğun kullanım alanı bulunan rulman üretim tesisi kurulumu hedeflenmektedir.

■ Proje 3.4.3: İzmir Katot Aktif Madde Üretim Tesisi Projesi

- Batarya üretim sürecinde yarı mamul olarak kullanılan katot aktif madde üretimi gerçekleştirecek bir tesisin kurulması amaçlanmıştır

■ Proje 3.4.4: İzmir İnvörtör Üretim Tesisi Projesi

- Temiz enerji ekipmanlarında yerleşmeyi destekleyecek biçimde, güneş enerjisi sistemleri için invörtör üretimi gerçekleştirecek tesis kurulumu hedeflenmektedir.



T.C. SANAYİ VE
TEKNOLOJİ BAKANLIĞI



YEŞİL
DÖNÜŞÜM

MAVİ
EKONOMİ

DİRENÇLİ TOPLUM

İZMİR BÖLGE PLANI

İzmir Mekânsal Gelişim
Perspektifi

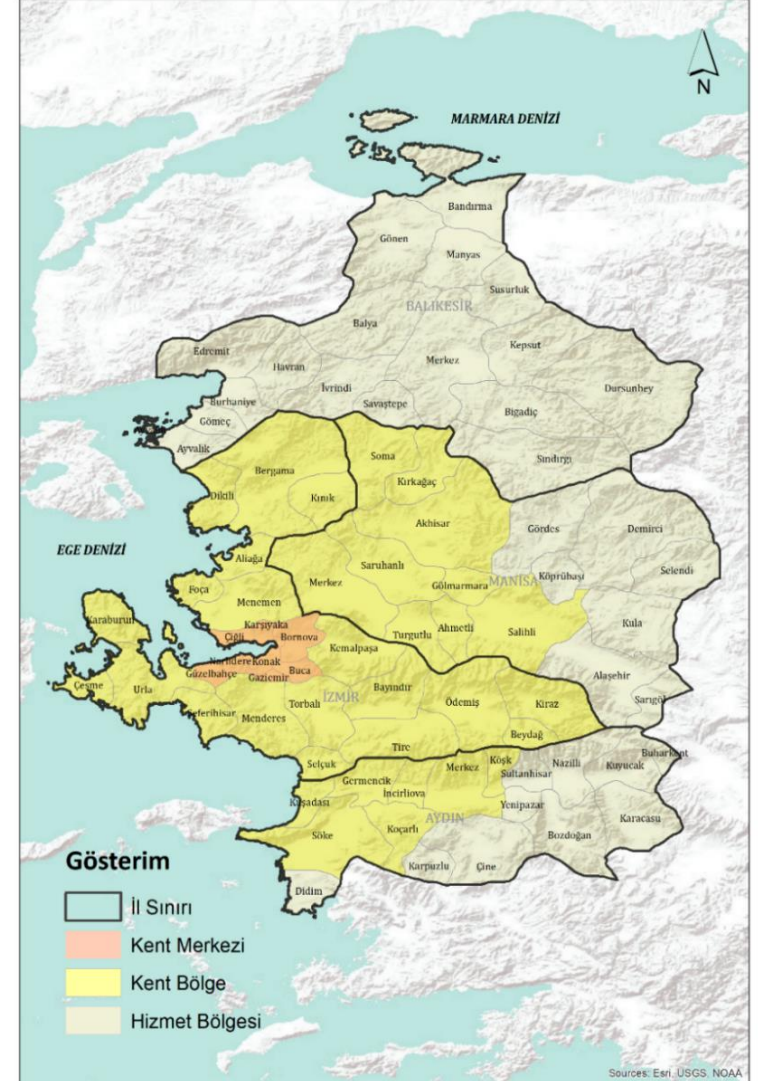
Ekrem AYALP

İzmir Kalkınma Ajansı,
Mavi Büyüme Politikaları Birimi Uzmanı



Mekânsal Gelişme - Kent Bölge ve Hizmet Bölgesi

- **Geniş bir hizmet bölgesi;** İzmir'in çevre illerle olan sanayi, liman, turizm ve tarım ilişkisinin coğrafi kapsamı oldukça büyüktür.
- **Güçlenen kent-bölge;** artan ulaşım altyapısı ile İzmir'in Manisa ve Aydın ile önemli oranda bütünleşme içinde olduğu görülmektedir.



İzmir TR31 Bölgesi 2024-2028 Bölge Planı

İzmir'in mekânsal gelişmesini yönlendirecek 3 temel politika alanı:

- **Kolektif ve Simbiyotik Büyüme:** Çok merkezli, bütünleşik ve karma kullanımlı bir bölgesel yerleşim sistemini geliştirmek.
- **Dinamizm Yaratan Hareketlilik:** Üst düzey bağlantılılık ve lojistik altyapılar ile bölgesel akışları güçlendirmek ve üretken canlılık yaratmak.
- **Yaşam Kalitesi için Dönüşüm:** Krizlere, afetlere ve iklim değişikliğinin etkilerine dayanıklı, sağlıklı, kapsayıcı, onarıcı ve yenilikçi İzmir için 'kapsamlı dönüşümü' gerçekleştirmek.



Mekânsal Program ve Öncelikler

Kolektif ve Simbiyotik Büyüme

Çok merkezli, bütünleşik
ve karma kullanımlı bir
bölgesel yerleşim
sistemini geliştirmek

- Kentsel Fonksiyon Kararları Bakımından Gerilimli Alanlara İlişkin Kentsel Analiz ve Planlama Yöntem Setinin Geliştirilmesi
- Metropol Merkez Alanda Büyümenin Denetlenmesi
- Bölgesel ve Yerel Gelişme Odaklarında Gelişmenin Yönlendirilmesi
- Kırsal Alan Tipolojilerinin Belirlenerek Kırsal Alan Müdahale Programlarının Geliştirilmesi
- Mavi Fırsatlar için Mekânsal Gelişimin Planlanması
- Kalkınma için Kıymetler Repertuarı Olarak Ekolojik Yapıların, Tarihi ve Kültürel Varlıkların Güçlendirilmesi



Mekânsal Program ve Öncelikler

Dinamizm Yaratan Hareketlilik

Üst düzey bağlantılılık ve lojistik altyapılar ile bölgesel akışları güçlendirmek ve üretken canlılık yaratmak

- Yerleşmeler Arasındaki İlişki Düzeyinin ve Karşılıklılığın Güçlendirilmesi
- Kentsel ve Bölgesel Demiryolu Altyapısının Güçlendirilmesi
- İZBAN ile Bağlantısı Olmayan Merkezlerin Karayolu Bağlantılarının İyileştirilmesi
- Kentsel ve Bölgesel Lojistik Altyapısının Güçlendirilmesi
- Metropoliten Alandaki Liman Bağlantılı Depoların Kemalpaşa'ya Taşınması
- Kent Merkezinde Sürdürülebilir Ulaşım ve Akıllı Hareketlilik



Mekânsal Program ve Öncelikler

Yaşam Kalitesi için Dönüşüm

Krizlere dayanıklı, sağlıklı,
kapsayıcı, onarıcı ve
yenilikçi İzmir için
'kapsamlı dönüşümü'
gerçekleştirmek

- Metropol Alanda Kentsel Dönüşüm Strateji Planı'nın hazırlanması
- İzmir Kent Merkezi'nin ve Kentsel Alt-Merkezlerin Yeniden Yapılandırılması
- Sanayi ve Ticaret Yığılmalarının Dönüşümü ve Kent İle İlişkilerinin Güçlendirilmesi
- İklim Değişikliğinin Etkileri de Dâhil Olmak Üzere İzmir Kent-Bölgesinde Afet Risk Yönetiminin Geliştirilmesi ve Sakınım Planlarının Hazırlanması
- Yerel Uzmanlaşmalarda Yeşil Dönüşüm

Bölgesel Mekânsal Gelişim Şeması

- Yerleşim Alanları
- Büyük Havza Sınırları
- Önemli Turizm Alanları
- Planlanan Karayolu
- Mevcut Karayolu
- Planlanan Demiryolu
- Mevcut Demiryolu
- OSB Organize Sanayi Bölgesi
- OSB Organize Sanayi Bölgesi (Planlanan)
- OSB Organize Sanayi Bölgesi (Önerilen)
- SB Serbest Bölge
- TDİ Tarıma Dayalı İhtisas OSB (Planlanan)
- OCB Organize Çiçekçilik Bölgesi (Planlanan)
- TGB Teknoloji Geliştirme Bölgesi
- LI Liman
- TR Tersane
- LM Lojistik Merkez (Planlanan)
- LM Lojistik Merkez (Önerilen)
- HA Havalimanı
- TP Tır Parkı

Küresel Odak

Bölgesel Odaklar

Yerel Odaklar

Tematik Odaklar

1 Mavi Ekonomi Odağı

2 Temiz Enerji Odağı

3 Yeşil Girişimcilik Odağı

4 Lojistik Odağı

5 Yaratıcılık Odağı

6 Eko-turizm Odağı

İLİŞKİLER VE KORİDORLAR

T TARIM KORİDORU

SL SANAYİ/ LOJİSTİK KORİDORU

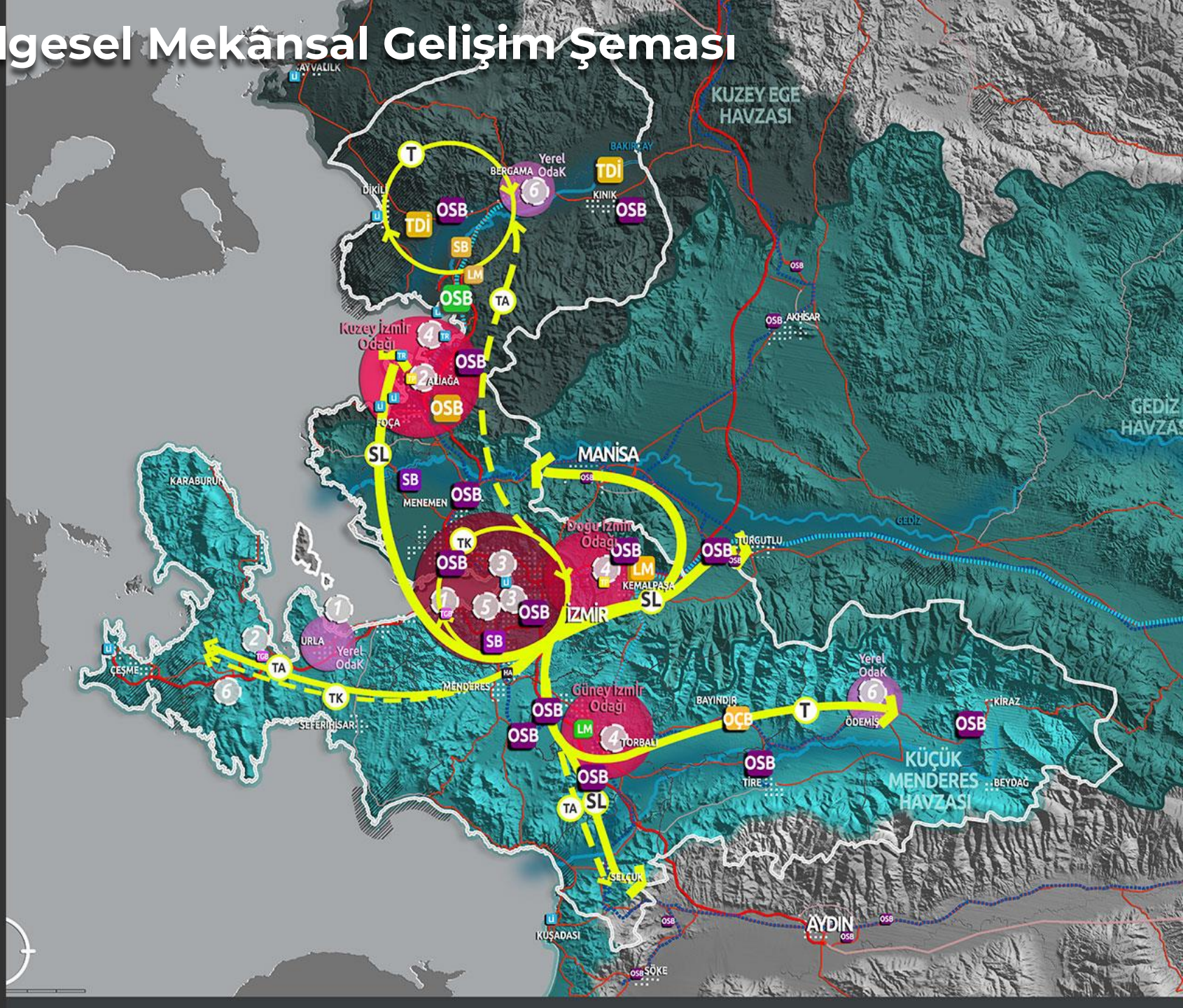
TA TARİH/TURİZM KORİDORU

TK TEKNOLOJİ KORİDORU

DÖNGÜSEL

YOĞUN

AZ YOĞUN

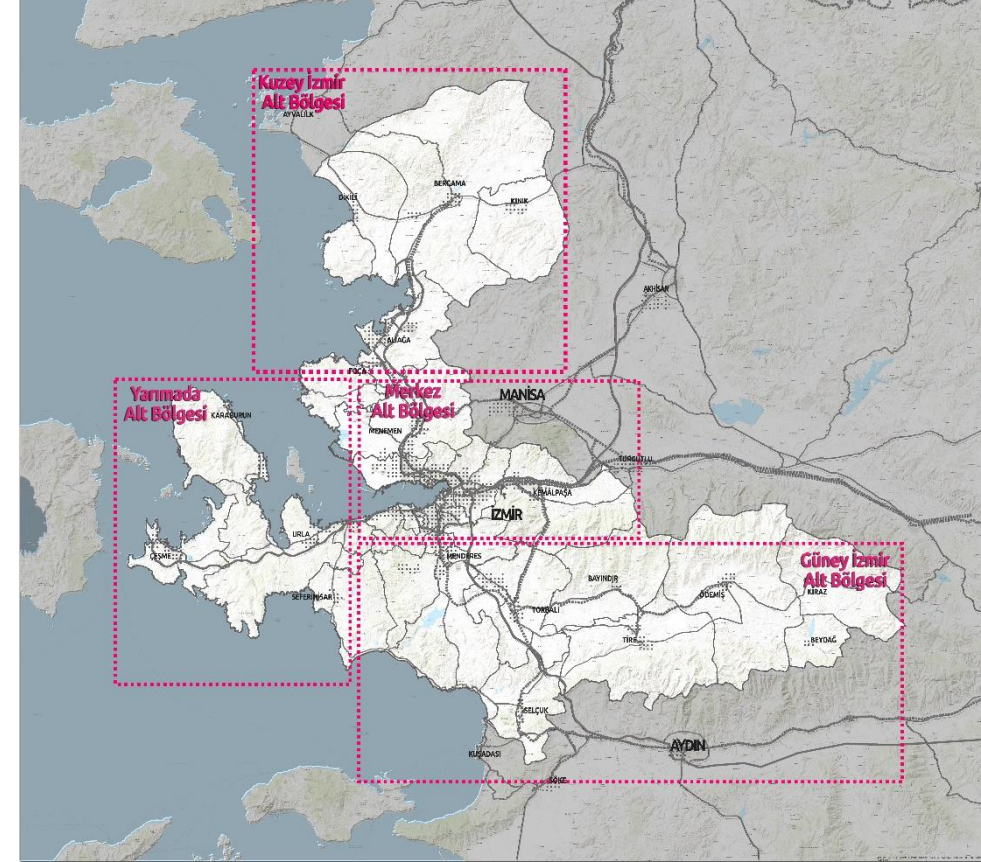




İzmir Bölgesi Alt Bölgeleri

İl bütününde geliştirilen program alanları ve tedbirler dört alt-bölge özelinde daha detaylı ele alınmıştır:

- İzmir'in potansiyel bir küresel il olarak gelişiminin desteklendiği, merkez kent ile doğu gelişme koridorunun bütünleştiği **'Merkez Alt Bölgesi'**
- Bilgi ve teknolojinin, doğal ve kültürel değerlerin yoğunlaştığı, mavi büyüme, temiz enerji ve bölgesel kültürel miras odaklı gelişimin önceliklendiği **'Yarımada Alt Bölgesi'**
- Limanlar başta olmak üzere mavi büyüme sektörleri ile temiz enerji sektörü gelişimi odağında, ulaştırma ve lojistik altyapılarının güçlendirildiği **'Kuzey İzmir Alt Bölgesi'**
- Kırsal ekonomik çeşitliliğin güçlendirildiği, tarım-gıda sektörlerinin bütünleştiği, ulaştırma ve lojistik yatırımları ve onarıcı müdahalelerin öngörüldüğü **'Güney İzmir Alt Bölgesi'**dir.





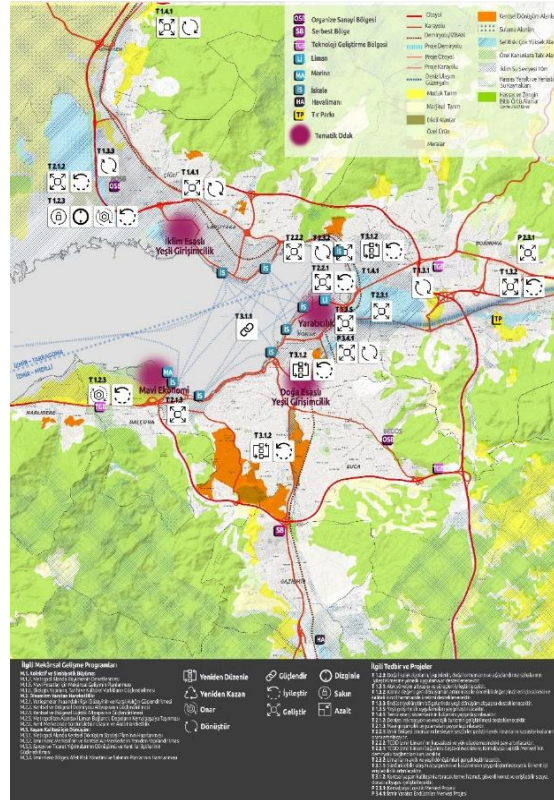
Alt Bölge Mekânsal Gelişim Şemaları



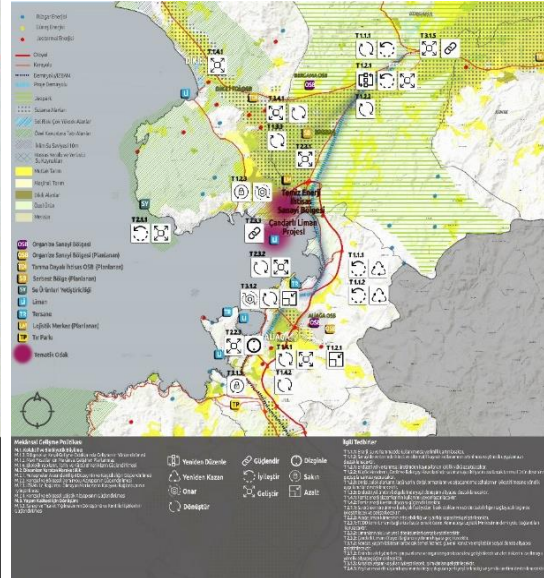
Kentsel yaşam kalitesini iyileştirici rol oynayacak kentsel dönüştürme potansiyeli olan program ve projeler

Kentsel hizmetlerin, kentsel yeşil altyapının, yeni nesil kentsel fonksiyonların ve çoklu alt merkez yapısının gelişimini destekleyecek kentsel dönüştürücülük iddiası olan müdahaleler

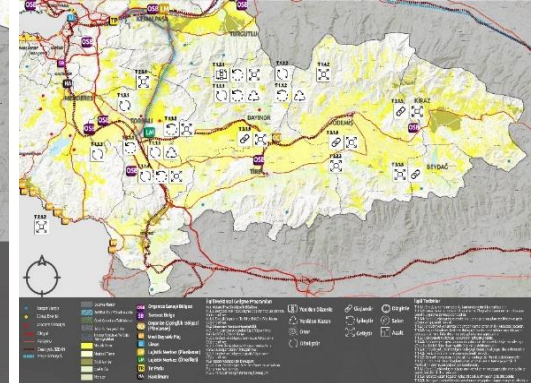
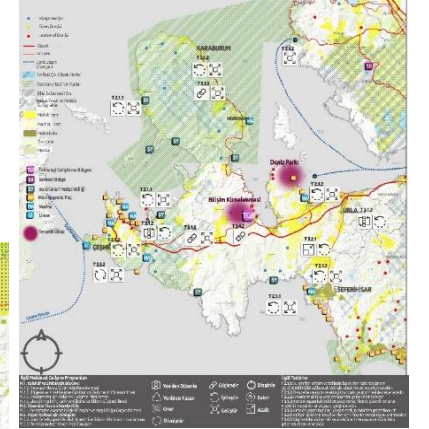
MERKEZ ALT BÖLGESİ



KUZUY ALT BÖLGESİ



YARIMADA ALT BÖLGESİ



GÜNEY ALT BÖLGESİ