



T.C. SANAYİ VE
TEKNOLOJİ BAKANLIĞI

#YEREL
KALKINMA
HAMLESİ

İZMİR
KALKINMA
AJANSI

İZMİR BÖLGE PLANI

TANITIM SUNUMU

Dr. Mehmet YAVUZ
İzmir Kalkınma Ajansı
Genel Sekreteri

YEŞİL
DÖNÜŞÜM

MAVİ
EKONOMİ

DİRENÇLİ TOPLUM



BÖLÜM 1

BÖLGE PLANI KAVRAMI



İzmir Bölge Planı Nedir?

- 12. Kalkınma Planı başta olmak üzere ulusal ölçekli politika dokümanlarının İzmir ile bağıntı kuran
- İzmir'in beş yıllık kalkınma hedef ve önceliklerini ortaya koyan
- Kentin tüm kurumları için yol gösterici nitelikte olan
- Mekânsal planlar için kalkınma hedefleri ile uyumlu bir çerçeve sunan

TEMEL KAMU POLİTİKASI DOKÜMANIDIR





T.C. SANAYİ VE
TEKNOLOJİ BAKANLIĞI



Bölge Planı Neyi Yerine Getirir?



12. Kalkınma Planı (2024-2028)

Politika Eksenleri

1. İstikrarlı Büyüme, Güçlü Ekonomi
2. Yeşil ve Dijital Dönüşümle Rekabetçi Üretim
3. Nitelikli İnsan, Güçlü Aile, Sağlıklı Toplum
4. Afetlere Dirençli Yaşam Alanları, Sürdürülebilir Çevre
5. Adaleti Esas Alan Demokratik İyi Yönetişim

Bölgesel Gelişme Ulusal Stratejisi (2024-2028)

Stratejik Amaçlar

1. Bölgelerin Küresel Ekonomik Entegrasyonunun Güçlendirilmesi
2. Bölgelerin Rekabet Edebilirliklerinin Artırılması
3. Bölgeler Arası Ekonomik ve Sosyal Yakınsamanın Sağlanması
4. Afet Sonrası Ekonomik ve Sosyal İyileşmenin Sağlanması

1. Çevre Düzeni Planı

2. Nazım İmar Planı

3. Uygulama İmar Planları

MEKÂNSAL
PLANLAR

BÖLGE PLANI
[KÖPRÜ]

İzmir için Mekânsal Amaç

[Potansiyel Küresel II]

BÖLÜM 2

İZMİR BÖLGE PLANI HAZIRLIK SÜRECİ

Bölge Planı Hazırlık Süreci

1. 7 Haziran 2022 tarihli
Cumhurbaşkanlığı
Genelgesi ile hazırlık
süreci başladı.



2. Masa Başı Çalışmalar

- Mevcut Durum Analizi
- Bölgesel Analiz Çalışmaları
- Mekânsal Analiz Çalışmaları



3. Saha Çalışmaları

- İlçe Çalıştayları
- Kurum Görüşleri
- Vatandaş Görüşleri



4. Sentez Çalışmaları

- Taslak Belge İlanının Bakanlıklar
ile İlgili Diğer Kurumların
Görüşlerine Açılması



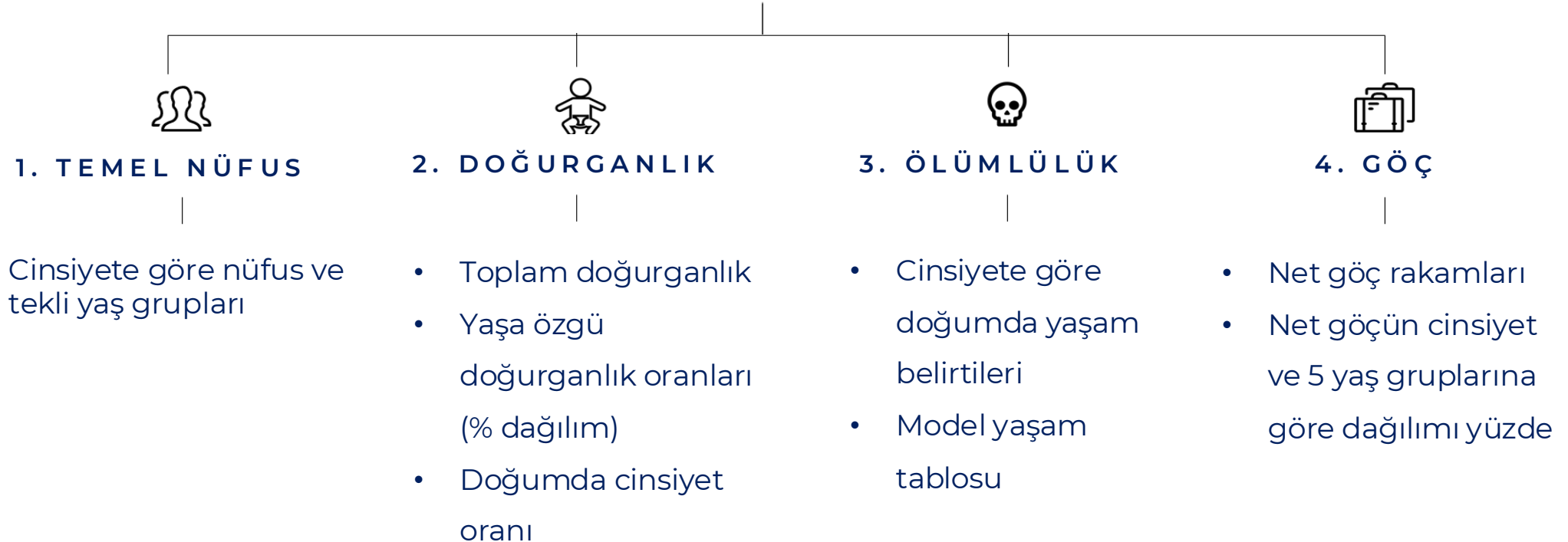
5. Planın Son Halini Alması
ve Cumhurbaşkanlığı
Onayına Sunulması



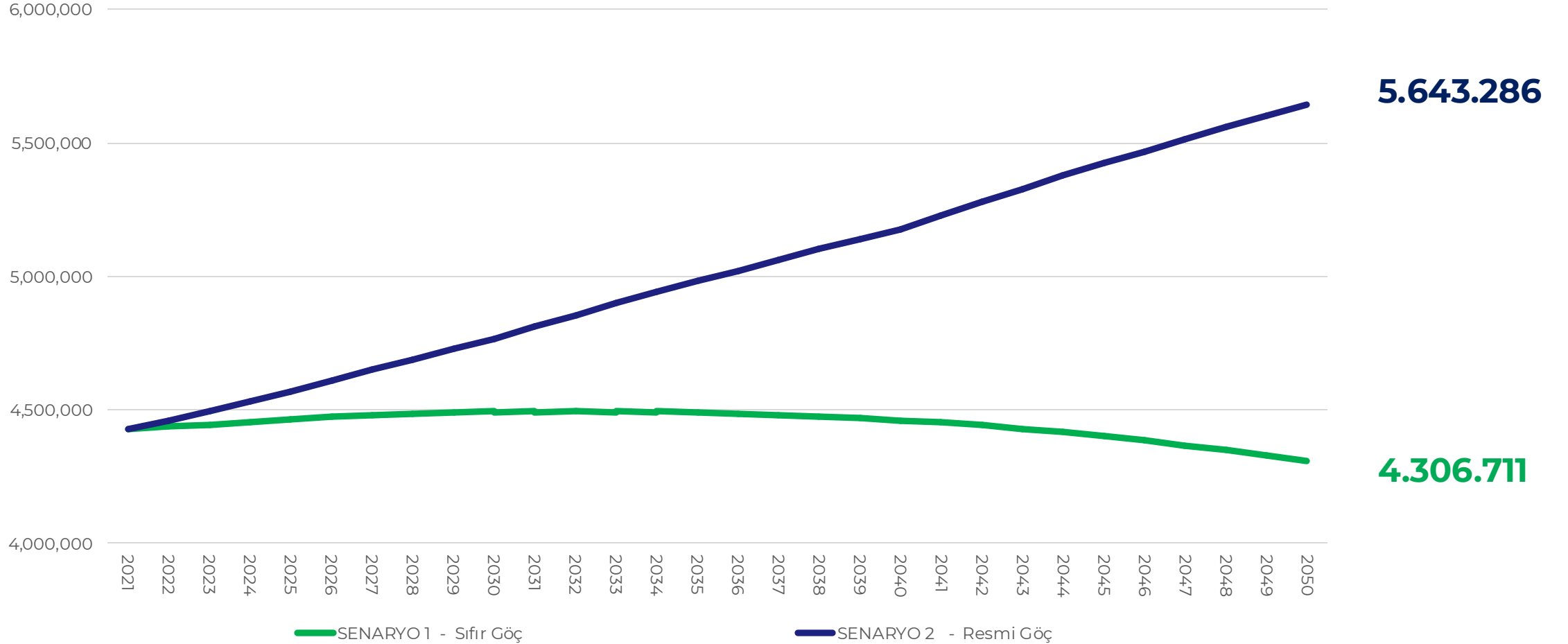
6. 16 Aralık 2024 tarih ve
9253 sayılı Cumhurbaşkanlığı
kararı ile onaylanması ve
17 Aralık 2024 tarihli Resmi
Gazetede yayımlanarak
yürürlük kazanması

İzmir İli Nüfus Projeksiyonu, 2022-2050

- İzmir il geneli için 2022-2050 yılları için 2 farklı senaryoda yapılan nüfus projeksiyonları ve hanehalkı sayısı tahminleri,
- Nüfus Projeksiyonu Kuşak Bileşen Yöntemi Girdileri:



İzmir Geneli için Senaryolara Göre Nüfus Tahminleri





Temel Bulgular

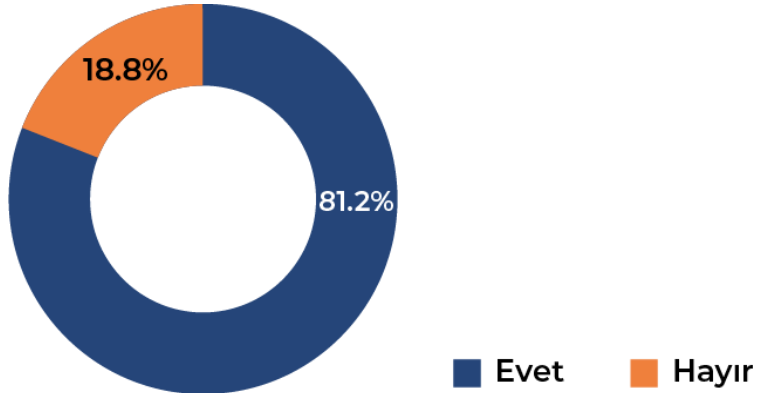
➤ Senaryo 2'ye göre bugün %12 olan yaşlı nüfus oranı (550bin yaşlı) 2030'da %15, 2042'de %20, 2050'de %23'ü (1.3 milyon yaşlı) geçecektir.

➤ 2050'de nüfus 2021'e göre %37 artacak iken (4.43 milyondan 5.65 milyona),
Hanehalkı sayısı %73 artacaktır. (1.5 milyondan, 2.5 milyona)

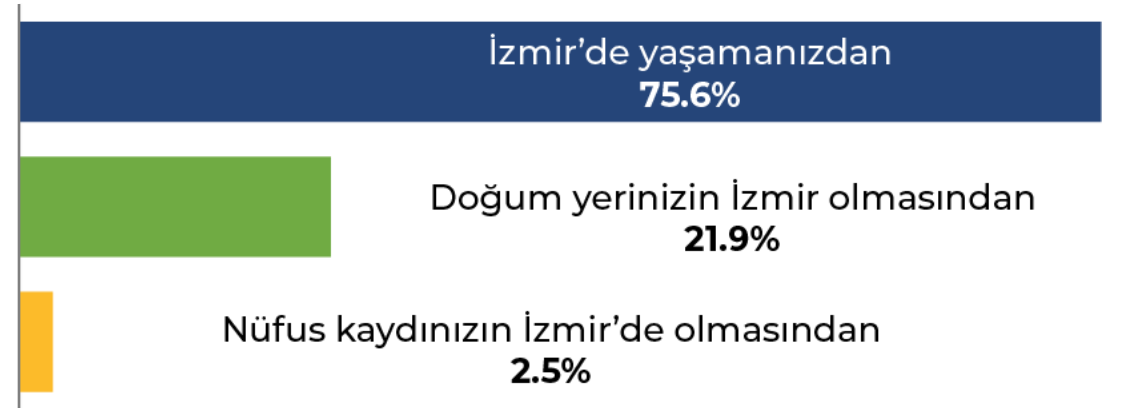
İzmir'de Yaşam ve İzmirlilik Araştırması

- Ocak-Şubat 2023 Telefon görüşmesi yöntemiyle **26.816** toplam görüşme,
- İlçe Düzeyinde tahmin imkanı

? Kendinizi **izmir**'li olarak tanımlar mısınız?

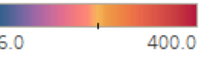


? **izmir**'li olarak tanımlama nedeni



İzmir denilince aklınıza gelen ilk şey nedir?

Bilmiyorum cevapları çıkartılmıştır



İzmir'in en acil çözüm üretilmesi gereken sorunu nedir?

Belediye Hizmetleri

Tarım ve Hayvancılık Sağlık ve Eğitim
Göçmen ve Mülteci Sorunu

Ulaşım

İstihdam İmar ve Kentleşme

Çevre

Ekonomi ve Hayat Pahalılığı Güvenlik
Yönetim Biçimi Turizm Sanayi
Sosyal Hizmet

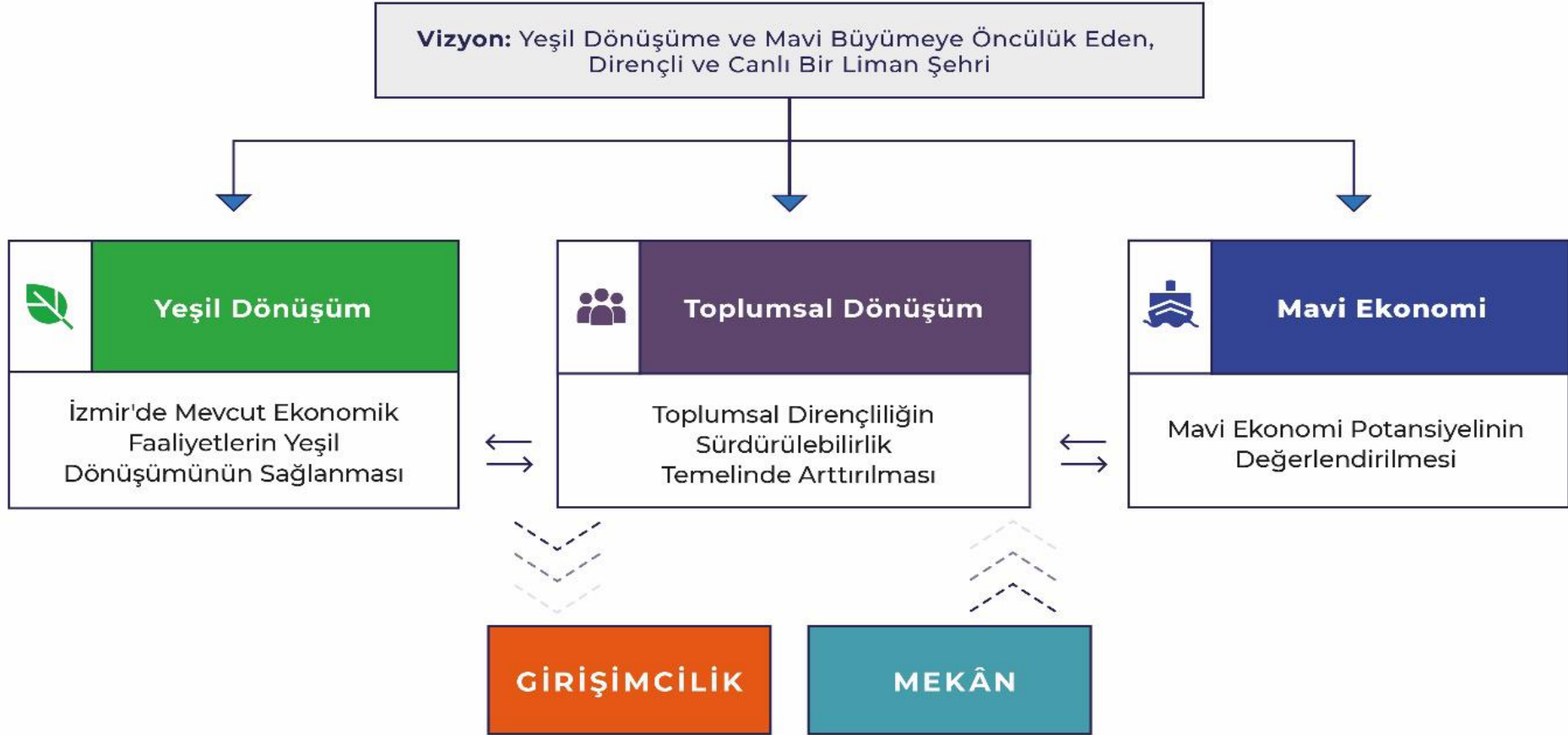
Altyapı

BÖLÜM 3

İZMİR BÖLGE PLANI
İÇERİK VE KAPSAMI

İZMİR BÖLGE PLANI

STRATEJİK KURGUSU



3 stratejik öncelik altında 11 hedef, 38 tedbir ve 17 program/proje...

Stratejik Öncelik 1: İzmir'de Mevcut Ekonomik Faaliyetlerin Yeşil Dönüşümü

Hedef	Tedbirler
H 1.1: Sanayi ve tarım sektörlerinde yeşil üretim modeline geçiş	T 1.1.1: Enerji, su ve hammadde kullanımında verimlilik
	T 1.1.2: Sanayide ve tarımda ikincil ve alternatif kaynak kullanımı
	T 1.1.3: Üretimde ve tüketimde azalan atık üretimi
	T 1.1.4: Sürdürülebilir gıda sistemleri ve gıda güvenliği
H 1.2: Doğal kaynakların iyileştirilmesi	T 1.2.1: Endüstriyel ve tarımsal kirlilik yükü
	T 1.2.2: K. Menderes, Gediz ve Bakırçay Havzaları'nda uygun ürün desenine geçiş
	T 1.2.3: Doğal sulak alanların, ormanların ve ağaçlandırma sahalarının iyileştirilmesi
H 1.3: Yeşil dönüşümü destekleyecek kapasite	T 1.3.1: Atık yönetim altyapısı ve süreçleri
	T 1.3.2: Katma değerli geri dönüşümün artırılması
	T 1.3.3: Endüstriyel üretim bölgelerinde yeşil dönüşüm altyapısı
	T 1.3.4: İşletmelerin Yeşil Mutabakata uyumu
	T 1.3.5: Yeşil girişimcilik uygulamaları
H 1.4: Temiz enerjinin üretim ve kullanımı	T 1.4.1: Temiz enerji sistemlerinin kullanımı
	T 1.4.2: Temiz enerji üretim altyapısı
	T 1.4.3: Temiz enerji ve temiz teknolojiler sektörünün geliştirilmesi

Stratejik Öncelik 2: Mavi Ekonomi Potansiyelinin Değerlendirilmesi

Hedef	Tedbirler
H 2.1: Mavi büyüme sektörlerinin sürdürülebilirliği	T 2.1.1: Su ürünleri üretimi ve balıkçılık
	T 2.1.2: Denizel rekreasyon ve ekolojik turizm
	T 2.1.3: Mavi girişimcilik uygulamaları
H 2.2: Limanların canlandırılması	T 2.2.1: Limanları besleyen sektörlerin geliştirilmesi
	T 2.2.2: TCDD İzmir Limanı'nın kapasitesi ve payının artırılması
	T 2.2.3: Aliğa liman kümesinin erişilebilirliği ve işbirliği kapasitesinin artışı
H 2.3: Lojistik altyapısının geliştirilmesi	T 2.3.1: Kemalpaşa Lojistik Merkezi ve bağlantıları
	T 2.3.2: Limanların akıllı teknolojilere geçişi ve yeşil dönüşümleri
	T 2.3.3: Çandarlı Limanı otoyol bağlantı yolları

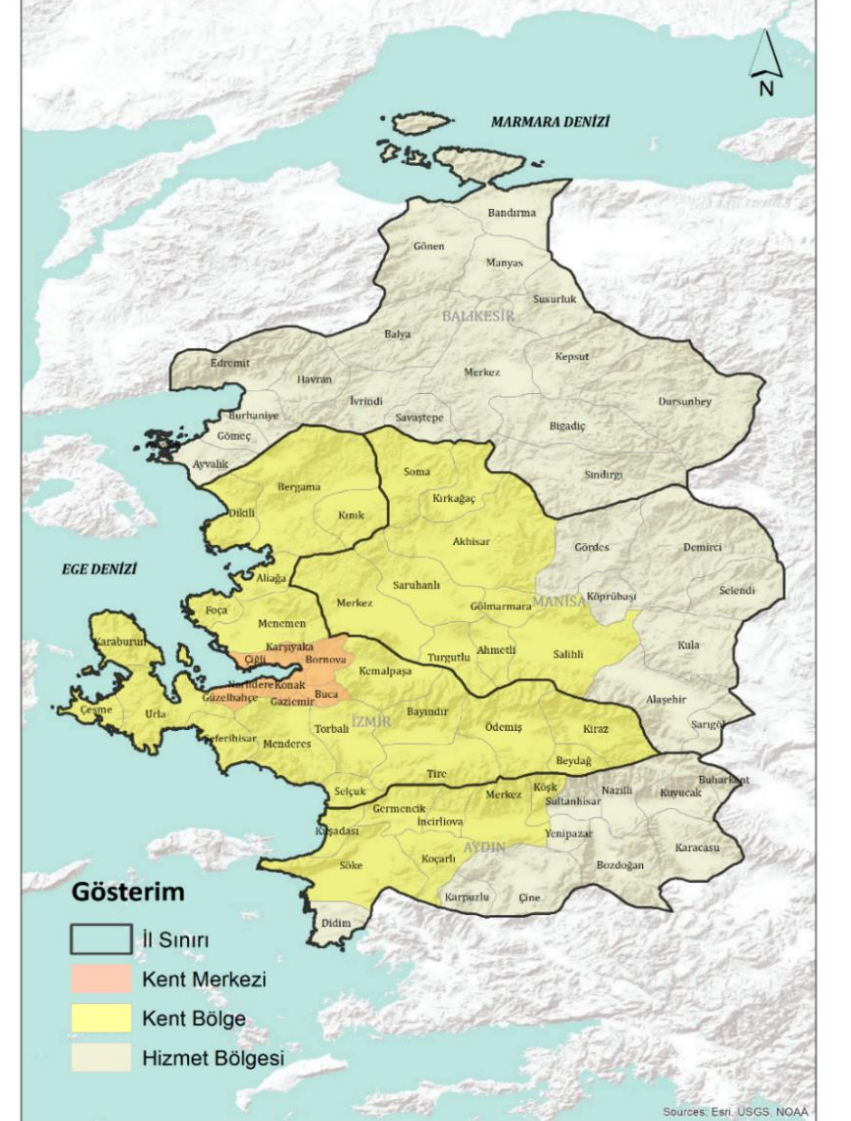
Stratejik Öncelik 3: Toplumsal Dirençliliğin Sürdürülebilirlik Temelinde Arttırılması

Hedef	Tedbirler
H 3.1: Kentsel ve kırsal yaşam kalitesi	T 3.1.1: Sürdürülebilir ulaşım ve kent içi erişilebilirlik
	T 3.1.2: Güvenli konut ve erişilebilir sosyal altyapı
	T 3.1.3: Etkin afet yönetimi
	T 3.1.4: Akıllı şehir uygulamaları
	T 3.1.5: Kırsalda iş ve yaşam koşulları
H 3.2: Kurumların güçlendirilmesi	T 3.2.1: Kırılgan grupların entegrasyonu
	T 3.2.2: Sorumlu tüketime yönelik bilinç
	T 3.2.3: Dönüşüm için kurumların kapasitesi
H 3.3: İş gücü kapasitesi ve iş ortamları	T 3.3.1: İş gücünün yeşil ve mavi dönüşüm beklentilerini karşılaması
	T 3.3.2: İş ortamlarının sürdürülebilir üretim için güçlendirilmesi,
	T 3.3.3: Risk düzeyi yüksek sektörlerde işçi sağlığı ve güvenliği
H 3.4: Yenilik, teknoloji üretimi ve girişimcilik ekosistemi	T 3.4.1: Yeşil ve mavi dönüşüm için yerli, yeşil teknoloji üretimi
	T 3.4.2: Bilgi ve teknoloji temelli yeni sektörlerin ve yaratıcı endüstriler
	T.3.4.3 Girişimcilik ekosisteminin güçlendirilmesi



Mekânsal Gelişme - Hizmet Bölgesi ve Kent Bölge

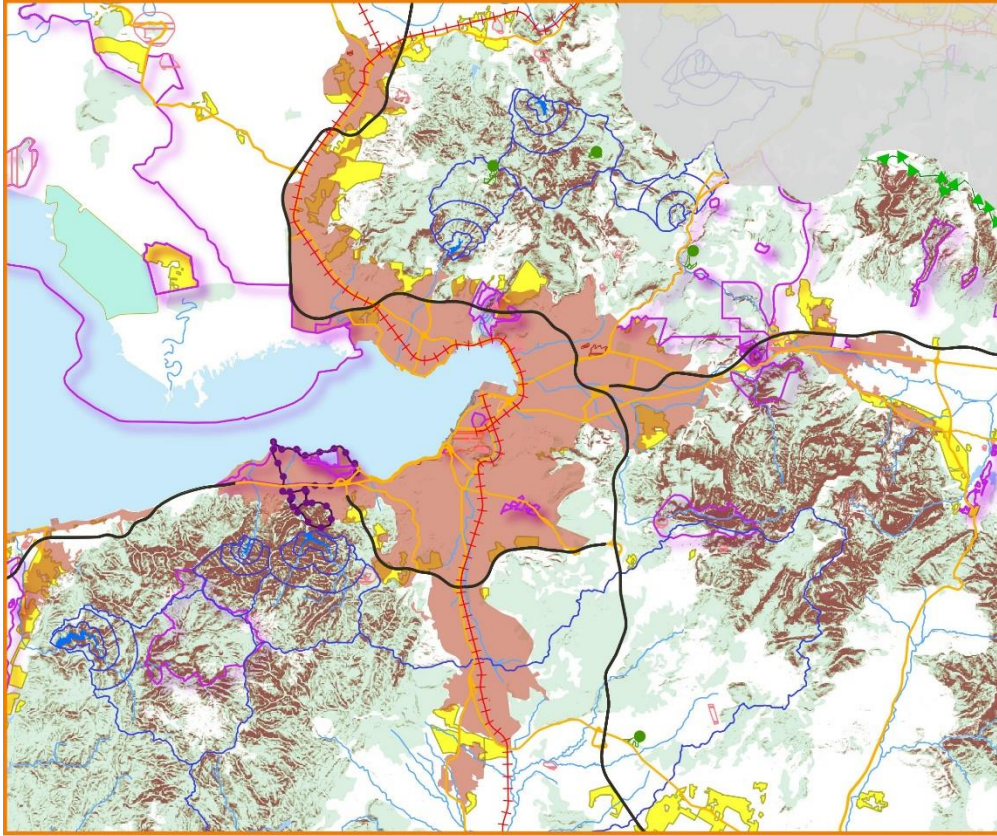
- İzmir'in çevre illerle olan sanayi, liman, turizm ve tarım ilişkisi, ilgili politikalar için **geniş bir hizmet bölgesinin** göz önünde bulundurulması gerektiğini göstermektedir.
- Kent-bölge günlük sosyo-ekonomik ilişkilerin **İzmir sınırlarının ötesine** geçtiğini, artan ulaşım altyapısı ile kent-bölgenin güçlendiğini ve İzmir'in Manisa ve Aydın ile önemli oranda bütünleşme içinde olduğunu işaret etmektedir.





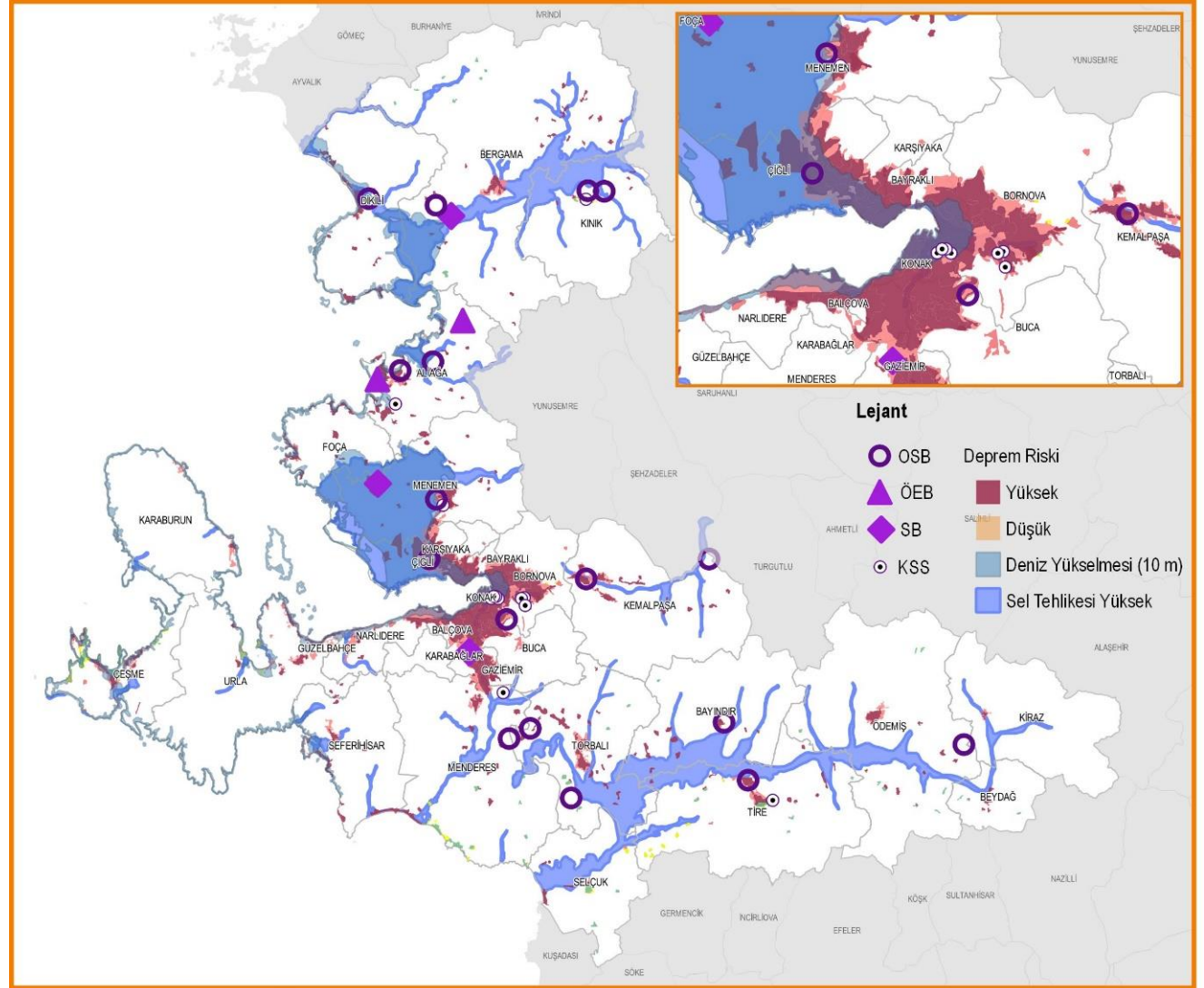
Mekânsal Gelişme Analizleri

Kentsel Gelişim Alanları ve Eşikler



Lejant	
Arazi Kullanımı	Sit Alanları ve Koruma Kuşakları
2021 Yapılmış Alan	Su Kaynakları Koruma Kuşağı
Kentsel Gelişim Alanları	Kesin Korunacak Hassas Alanlar
Akarsu	Nitelikli Doğal Koruma Alanları
Baraj	Sürdürülebilir Koruma Ve Kontrolü Kullanım Alanları
Göl/Gölet	Arkeolojik Sit Alanı
Nehir	Doğal Sit Alanı
Orman	
	Doğal ve Arkeolojik Sit Alanı
	Kentsel Sit Alanı
	Kentsel ve Arkeolojik Sit Alanı
	Koruma Alanı
	Tarihi Sit Alanı
	Özel Kanunlara Tabii Alanlar
	Kültür ve Turizm Koruma ve Gelişim Bölgesi
	Ulaşım
	Milli Park
	Tabi Park / Tabiatı Koruma Alanı
	Özel Çevre Koruma Bölgesi
	Otoyol
	Karayolu
	Demiryolu
	Eğim > %25

Afet Riski ve Üretim Altyapısı



Lejant	
OSB	Deprem Riski
ÖEB	Yüksek
SB	Düşük
KSS	Deniz Yükselmesi (10 m)
	Sel Tehlikesi Yüksek

Bölgesel Mekânsal Gelişim Şeması

- Yerleşim Alanları
- Büyük Havza Sınırları
- Önemli Turizm Alanları
- Planlanan Karayolu
- Mevcut Karayolu
- Planlanan Demiryolu
- Mevcut Demiryolu
- OSB Organize Sanayi Bölgesi
- OSB Organize Sanayi Bölgesi (Planlanan)
- OSB Organize Sanayi Bölgesi (Önerilen)
- SB Serbest Bölge
- TDi Tarıma Dayalı İhtisas OSB (Planlanan)
- OCB Organize Çiçekçilik Bölgesi (Planlanan)
- TGB Teknoloji Geliştirme Bölgesi
- U Liman
- TR Tersane
- LM Lojistik Merkez (Planlanan)
- LM Lojistik Merkez (Önerilen)
- HA Havalimanı
- TP Tır Parkı

Küresel Odak

Bölgesel Odaklar

Yerel Odaklar

Tematik Odaklar

1 Mavi Ekonomi Odağı

2 Temiz Enerji Odağı

3 Yeşil Girişimcilik Odağı

4 Lojistik Odağı

5 Yaratıcılık Odağı

6 Eko-turizm Odağı

İLİŞKİLER VE KORİDORLAR

T TARIM KORİDORU

SL SANAYİ/ LOJİSTİK KORİDORU

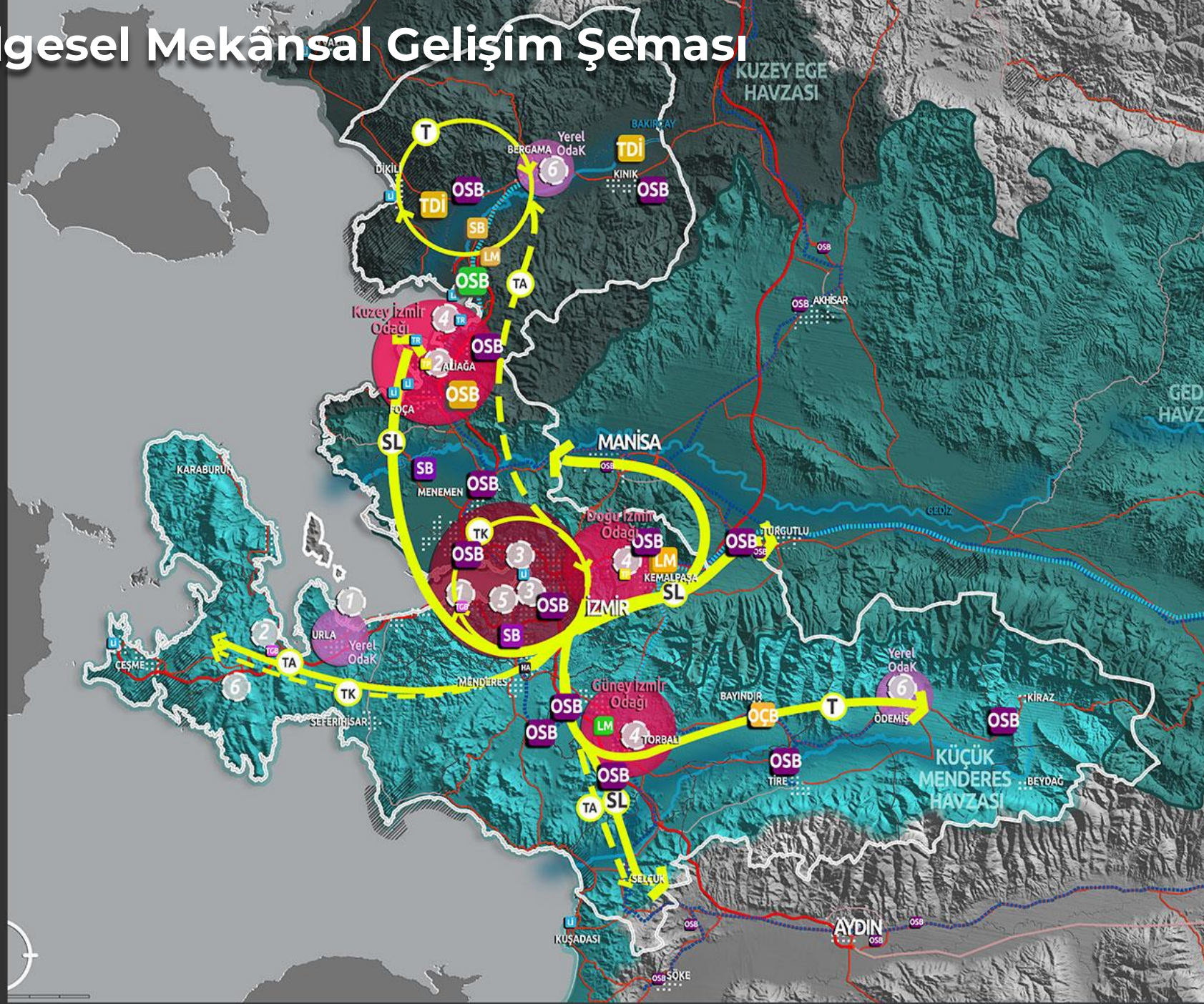
TA TARİH/TURİZM KORİDORU

TK TEKNOLOJİ KORİDORU

DÖNGÜSEL

YOĞUN

AZ YOĞUN





Proje Önerileri

1. İzmir Kaynak Verimliliği Merkezi Projesi
2. İzmir Hidrojen Vadisi Projesi
3. İzmir Denizcilik Üniversitesi Projesi
4. Çandarlı Limanı ve Temiz Enerji İhtisas Sanayi Bölgesi Projesi
5. İzmir Yaratıcı Endüstriler Merkezi Projesi



T.C. SANAYİ VE
TEKNOLOJİ BAKANLIĞI



İzmir Bölge Planı İzleme ve Değerlendirme Çalışmaları



İzmir Bölge Planı izleme ve değerlendirme çalışmaları **planizmir.com** platformu aracılığıyla dijital ortamda gerçekleştirilecektir.

Hazırlanan yıllık izleme ve değerlendirme raporları kamuoyu ile paylaşılacaktır.

